



ОБОСНОВЫВАЮЩИЕ МАТЕРИАЛЫ

**К СХЕМЕ ТЕПЛОСНАБЖЕНИЯ
ГОРОДСКОГО ОКРУГА ТОЛЬЯТТИ
НА ПЕРИОД ДО 2038 ГОДА**

(АКТУАЛИЗАЦИЯ НА 2026 ГОД)

ГЛАВА 15 «РЕЕСТР ЕДИНЫХ ТЕПЛОСНАБЖАЮЩИХ ОРГАНИЗАЦИЙ»

Тольятти 2025

СОСТАВ РАБОТЫ

Наименование документа	Шифр
Схема теплоснабжения городского округа Тольятти на период до 2038 года (актуализация на 2026 год)	36440.СТ-ПСТ.000.000
<i>Обосновывающие материалы к схеме теплоснабжения городского округа Тольятти на период до 2038 года (актуализация на 2026 год)</i>	
Глава 1 «Существующее положение в сфере производства, передачи и потребления тепловой энергии для целей теплоснабжения»	36440.ОМ-ПСТ.001.000
Приложение 1 «Тепловые нагрузки и потребление тепловой энергии абонентами»	36440.ОМ-ПСТ.001.001
Приложение 2 «Тепловые сети»	36440.ОМ-ПСТ.001.002
Приложение 3 «Оценка надежности теплоснабжения»	36440.ОМ-ПСТ.001.003
Приложение 4 «Существующие гидравлические режимы тепловых сетей»	36440.ОМ-ПСТ.001.004
Приложение 5 «Графическая часть»	36440.ОМ-ПСТ.001.005
Глава 2 «Существующее и перспективное потребление тепловой энергии на цели теплоснабжения»	36440.ОМ-ПСТ.002.000
Приложение 1 «Характеристика существующей и перспективной застройки и тепловой нагрузки по элементам территориального деления»	36440.ОМ-ПСТ.002.001
Глава 3 «Электронная модель систем теплоснабжения»	36440.ОМ-ПСТ.003.000
Глава 4 «Существующие и перспективные балансы тепловой мощности источников тепловой энергии и тепловой нагрузки потребителей»	36440.ОМ-ПСТ.004.000
Приложение 1 «Перспективные гидравлические режимы тепловых сетей»	36440.ОМ-ПСТ.004.001
Глава 5 «Мастер-план развития систем теплоснабжения»	36440.ОМ-ПСТ.005.000
Глава 6 «Существующие и перспективные балансы производительности водоподготовительных установок и максимального потребления теплоносителя»	36440.ОМ-ПСТ.006.000

Наименование документа	Шифр
теплопотребляющими установками потребителей, в том числе в аварийных режимах»	
Глава 7 «Предложения по строительству, реконструкции, техническому перевооружению и (или) модернизации источников тепловой энергии»	36440.ОМ-ПСТ.007.000
Глава 8 «Предложения по строительству, реконструкции и (или) модернизации тепловых сетей»	36440.ОМ-ПСТ.008.000
Глава 9 «Предложения по переводу открытых систем теплоснабжения (горячего водоснабжения), отдельных участков таких систем на закрытые системы горячего водоснабжения»	36440.ОМ-ПСТ.009.000
Глава 10 «Перспективные топливные балансы»	36440.ОМ-ПСТ.010.000
Глава 11 «Оценка надежности теплоснабжения»	36440.ОМ-ПСТ.011.000
Приложение 1 «Сценарии развития аварий в системах теплоснабжения при отказе элементов тепловых сетей и при аварийных режимах работы систем теплоснабжения, связанных с прекращением подачи тепловой энергии, с моделированием режимов работы таких систем»	36440.ОМ-ПСТ.011.001
Глава 12 «Обоснование инвестиций в строительство, реконструкцию, техническое перевооружение и (или) модернизацию»	36440.ОМ-ПСТ.012.000
Глава 13 «Индикаторы развития систем теплоснабжения»	36440.ОМ-ПСТ.013.000
Глава 14 «Ценовые (тарифные) последствия»	36440.ОМ-ПСТ.014.000
Глава 15 «Реестр единых теплоснабжающих организаций»	36440.ОМ-ПСТ.015.000
Приложение 1 «Графическая часть»	36440.ОМ-ПСТ.015.001
Глава 16 «Реестр мероприятий схемы теплоснабжения»	36440.ОМ-ПСТ.016.000
Глава 17 «Замечания и предложения к проекту схемы теплоснабжения»	36440.ОМ-ПСТ.017.000
Глава 18 «Сводный том изменений, выполненных в актуализированной схеме теплоснабжения»	36440.ОМ-ПСТ.018.000

Наименование документа	Шифр
Глава 19 «Оценка экологической безопасности теплоснабжения»	36440.ОМ-ПСТ.019.000

СОДЕРЖАНИЕ

СОДЕРЖАНИЕ	5
ПЕРЕЧЕНЬ ТАБЛИЦ.....	7
ПЕРЕЧЕНЬ РИСУНКОВ.....	8
1 ВВЕДЕНИЕ.....	9
1.1 Общие положения о единой теплоснабжающей организации и порядке присвоения статуса ЕТО	9
1.2 Задачи разработки обоснования предложений по определению единой теплоснабжающей организации при выполнении актуализации схемы теплоснабжения	12
2 РЕЕСТР СИСТЕМ ТЕПЛОСНАБЖЕНИЯ, СОДЕРЖАЩИЙ ПЕРЕЧЕНЬ ТЕПЛОСНАБЖАЮЩИХ ОРГАНИЗАЦИЙ, ДЕЙСТВУЮЩИХ В КАЖДОЙ СИСТЕМЕ ТЕПЛОСНАБЖЕНИЯ, РАСПОЛОЖЕННЫХ В ГРАНИЦАХ ПОСЕЛЕНИЯ, ГОРОДСКОГО ОКРУГА, ГОРОДА ФЕДЕРАЛЬНОГО ЗНАЧЕНИЯ	13
3 РЕЕСТР ЕДИНЫХ ТЕПЛОСНАБЖАЮЩИХ ОРГАНИЗАЦИЙ, СОДЕРЖАЩИЙ ПЕРЕЧЕНЬ СИСТЕМ ТЕПЛОСНАБЖЕНИЯ, ВХОДЯЩИХ В СОСТАВ ЕДИНОЙ ТЕПЛОСНАБЖАЮЩЕЙ ОРГАНИЗАЦИИ.....	15
3.1 Утвержденные ЕТО в системах теплоснабжения	15
3.2 Актуализация сведений по зонам деятельности ЕТО	19
3.3 Описание изменений в зонах деятельности единых теплоснабжающих организаций, произошедших за период, предшествующий актуализации схемы теплоснабжения.....	22
4 ОСНОВАНИЯ, В ТОМ ЧИСЛЕ КРИТЕРИИ, В СООТВЕТСТВИИ С КОТОРЫМИ ТЕПЛОСНАБЖАЮЩЕЙ ОРГАНИЗАЦИИ ПРИСВОЕН СТАТУС ЕДИНОЙ ТЕПЛОСНАБЖАЮЩЕЙ ОРГАНИЗАЦИИ.....	23
5 ЗАЯВКИ ТЕПЛОСНАБЖАЮЩИХ ОРГАНИЗАЦИЙ, ПОДАННЫЕ В РАМКАХ РАЗРАБОТКИ ПРОЕКТА СХЕМЫ ТЕПЛОСНАБЖЕНИЯ (ПРИ ИХ НАЛИЧИИ), НА ПРИСВОЕНИЕ СТАТУСА ЕДИНОЙ ТЕПЛОСНАБЖАЮЩЕЙ ОРГАНИЗАЦИИ	26
5.1 Заявка на присвоение статуса ЕТО – ОАО «Волжская ТГК» (ПАО «Т Плюс» – правопреемник)	27

6	ОПИСАНИЕ ГРАНИЦ ЗОН ДЕЯТЕЛЬНОСТИ ЕДИНОЙ ТЕПЛОСНАБЖАЮЩЕЙ ОРГАНИЗАЦИИ (ОРГАНИЗАЦИЙ).....	29
7	ВЫВОДЫ	43

ПЕРЕЧЕНЬ ТАБЛИЦ

Таблица 2.1 – Реестр систем теплоснабжения на территории городского округа Тольятти	14
Таблица 3.1 – Утвержденные ЕТО в системах теплоснабжения на территории городского округа Тольятти	16
Таблица 3.2 – Анализ изменений в границах систем теплоснабжения и утвержденных зон деятельности ЕТО	20
Таблица 4.1 – Сравнительный анализ критериев определения ЕТО в системах теплоснабжения на территории городского округа Тольятти	24
Таблица 5.1 – Перечень документов	26
Таблица 6.1 – Описание зон деятельности ЕТО	30
Таблица 7.1 – Реестр единых теплоснабжающих организаций на территории городского округа Тольятти	45
Таблица 7.2 – Реестр единых теплоснабжающих организаций на территории городского округа Тольятти (СВОДНЫЙ).....	48

ПЕРЕЧЕНЬ РИСУНКОВ

Рисунок 6.1 – Границы зон деятельности ЕТО на территории городского округа Тольятти (ОБЩИЙ ВИД).....	31
Рисунок 6.2 – Зона деятельности № 1 (СЦТ № 1 – ТЭЦ Волжского автозавода ПАО «Т Плюс» - Вокзальная ул., 100).....	32
Рисунок 6.3 – Зона деятельности № 2 (СЦТ № 10 – Тольяттинская ТЭЦ ПАО «Т Плюс» - Новозаводская ул., 8А).....	33
Рисунок 6.4 – Зона деятельности № 3 (СЦТ № 2 – Котельная № 2 ПАО «Т Плюс» - Громовой ул., 43).....	34
Рисунок 6.5 – Зона деятельности № 4 (СЦТ № 8 – Котельная № 8 ПАО «Т Плюс» - Энергетиков ул., 23).....	35
Рисунок 6.6 – Зона деятельности № 5 (СЦТ № 14 – Котельная № 14 ПАО «Т Плюс» - Комсомольское ш., 6А).....	36
Рисунок 6.7 – Зона деятельности № 6 (СЦТ № 3 – Котельная № 3 ПАО «Т Плюс» - Лесопарковое ш., 2с34).....	37
Рисунок 6.8 – Зона деятельности № 7 (СЦТ № 4 – Котельная № 4 ПАО «Т Плюс» - Жигулевское Море п., Телеграфная ул., 34).....	38
Рисунок 6.9 – Зона деятельности № 8 (СЦТ № 5 – Котельная № 5 ПАО «Т Плюс» - Жигулевское Море п., Брестская ул., 26А).....	39
Рисунок 6.10 – Зона деятельности № 9 (СЦТ № 34 – Котельная БМК-34 ПАО «Т Плюс» - Пискалы с., Лесная ул., соор. № 15).....	40
Рисунок 6.11 – Зона деятельности № 10 (СЦТ № 7 – Котельная № 7 ПАО «Т Плюс» - Ингельберга ул., 9А).....	41
Рисунок 6.12 – Зона деятельности № 13 (СЦТ № 9 – Котельная СамНЦ РАН - Комзина ул., 10).....	42

1 ВВЕДЕНИЕ

1.1 Общие положения о единой теплоснабжающей организации и порядке присвоения статуса ЕТО

Понятие «Единая теплоснабжающая организация» введено Федеральным законом от 27.07.2010 № 190-ФЗ «О теплоснабжении».

В соответствии со ст. 2 единая теплоснабжающая организация определяется в схеме теплоснабжения.

Схема теплоснабжения (актуализированная схема теплоснабжения) утверждается:

- главой местной администрации городского поселения, главой местной администрации муниципального округа, главой местной администрации городского округа – в отношении городских поселений, муниципальных округов, городских округов с численностью населения, составляющей менее 500 тыс. человек;
- главой местной администрации муниципального района – в отношении сельских поселений, расположенных на территории соответствующего муниципального района, если иное не установлено законом субъекта Российской Федерации;
- федеральным органом исполнительной власти, уполномоченным на реализацию государственной политики в сфере теплоснабжения – в отношении городских поселений, муниципальных округов, городских округов с численностью населения, составляющей 500 тыс. человек и более, городов федерального значения, а также поселений, городских округов, муниципальных округов, отнесенных к ценовым зонам теплоснабжения.

Статус единой теплоснабжающей организации присваивается теплоснабжающей и (или) теплосетевой организации при утверждении схемы теплоснабжения поселения, муниципального округа, городского округа, города федерального значения решением:

- федерального органа исполнительной власти, уполномоченного на реализацию государственной политики в сфере теплоснабжения, – в отношении городских поселений, муниципальных округов, городских округов с численностью населения, составляющей 500 тыс. человек и более, а также городов

федерального значения;

- главы местной администрации городского поселения, главы местной администрации муниципального округа, главы местной администрации муниципального округа, городского округа – в отношении городских поселений, муниципальных округов, городских округов с численностью населения, составляющей менее 500 тыс. человек;
- главы местной администрации муниципального района – в отношении сельских поселений, расположенных на территории соответствующего муниципального района, если иное не установлено законом субъекта Российской Федерации.

В соответствии с постановлением Правительства РФ от 22.02.2012 № 154 «О требованиях к схемам теплоснабжения, порядку их разработки и утверждения» в схеме теплоснабжения должен быть разработан раздел, содержащий обоснование решения о присвоении статуса единой теплоснабжающей организации, который должен содержать обоснование соответствия предлагаемой к определению в качестве единой теплоснабжающей организации критериям единой теплоснабжающей организации, установленным в Правилах организации теплоснабжения, утверждаемых Правительством Российской Федерации.

Критерии, порядок присвоения статуса единой теплоснабжающей организации и требования к ее деятельности установлены постановлением Правительства РФ от 08.08.2012 № 808 «Об организации теплоснабжения в Российской Федерации и о внесении изменений в некоторые акты Правительства Российской Федерации».

Правила организации теплоснабжения, утвержденные постановлением Правительства РФ от 08.08.2012 № 808, устанавливают следующие критерии присвоения статуса единой теплоснабжающей организации:

- владение на праве собственности или ином законном основании источниками тепловой энергии с наибольшей рабочей тепловой мощностью и (или) тепловыми сетями с наибольшей емкостью в границах зоны деятельности единой теплоснабжающей организации;
- размер собственного капитала;
- способность в лучшей мере обеспечить надежность теплоснабжения в соответствующей системе теплоснабжения.

Рабочая мощность источника тепловой энергии – средняя приведенная часовая мощность источника тепловой энергии, определяемая по фактическому полезному

отпуску источника тепловой энергии за последние 3 года работы.

Емкость тепловых сетей – произведение протяженности всех тепловых сетей, принадлежащих организации на праве собственности или ином законном основании, на средневзвешенную площадь поперечного сечения данных тепловых сетей.

В соответствии с постановлением Правительства РФ от 22.10.2012 № 1075 «О ценообразовании в сфере теплоснабжения» единая теплоснабжающая организация поставляет тепловую энергию (мощность) по единому тарифу всем потребителям, находящимся в зоне ее деятельности и относящимся к одной категории (группе) потребителей.

Единые тарифы на тепловую энергию (мощность) не применяются в отношении потребителей:

- которые заключили договор теплоснабжения по ценам, определенным соглашением сторон в отношении объема, предусмотренного таким договором, в соответствии с Федеральным законом «О теплоснабжении»;
- которые заключили долгосрочный договор теплоснабжения с применением долгосрочного тарифа в отношении объема, предусмотренного таким договором;
- в случае, предусмотренном ч. 9 ст. 23 Федерального закона «О теплоснабжении».

1.2 Задачи разработки обоснования предложений по определению единой теплоснабжающей организации при выполнении актуализации схемы теплоснабжения

Правила организации теплоснабжения, утвержденные постановлением Правительства РФ от 08.08.2012 № 808, предусматривают следующие случаи изменения границ зоны деятельности единой теплоснабжающей организации:

- расширение зоны деятельности при подключении новых потребителей, источников тепловой энергии или тепловых сетей, находящихся вне границ утвержденной в схеме теплоснабжения зоны деятельности ЕТО;
- расширение зоны деятельности при технологическом объединении систем теплоснабжения (зон действия источников тепловой энергии, не связанных между собой на момент утверждения границ зоны деятельности ЕТО);
- сокращение или ликвидация зоны деятельности при отключении потребителей, источников тепловой энергии или тепловых сетей, находящихся в границах утвержденной в схеме теплоснабжения зоны деятельности ЕТО (в том числе при технологическом объединении/разделении систем теплоснабжения);
- образование новой зоны деятельности ЕТО при технологическом объединении/разделении систем теплоснабжения;
- образование новой зоны деятельности ЕТО при вводе в эксплуатацию новых источников тепловой энергии;
- утрата статуса ЕТО на основаниях, приведенных в Правилах организации теплоснабжения.

Сведения об изменении границ зоны деятельности единой теплоснабжающей организации, а также сведения о присвоении другой организации статуса единой теплоснабжающей организации подлежат внесению в схему теплоснабжения при ее актуализации (в соответствии с Правилами организации теплоснабжения).

Задача разработки данного раздела схемы теплоснабжения при выполнении актуализации состоит в обновлении и корректировке сведений о границах ЕТО, а также в уточнении и актуализации данных о теплоснабжающих организациях, осуществляющих деятельность в каждой системе теплоснабжения.

2 РЕЕСТР СИСТЕМ ТЕПЛОСНАБЖЕНИЯ, СОДЕРЖАЩИЙ ПЕРЕЧЕНЬ ТЕПЛОСНАБЖАЮЩИХ ОРГАНИЗАЦИЙ, ДЕЙСТВУЮЩИХ В КАЖДОЙ СИСТЕМЕ ТЕПЛОСНАБЖЕНИЯ, РАСПОЛОЖЕННЫХ В ГРАНИЦАХ ПОСЕЛЕНИЯ, ГОРОДСКОГО ОКРУГА, ГОРОДА ФЕДЕРАЛЬНОГО ЗНАЧЕНИЯ

Реестр систем теплоснабжения, содержащий перечень теплоснабжающих организаций, действующих в каждой системе теплоснабжения, с указанием объектов, находящихся в обслуживании каждой теплоснабжающей организации, с учетом изменений, произошедших за период, предшествующий актуализации схемы теплоснабжения, приведен в таблице 2.1.

Таблица 2.1 – Реестр систем теплоснабжения на территории городского округа Тольятти

№ системы теплоснабжения (№ СЦТ)	Наименования источников	Теплоснабжающие (теплосетевые) организации в границах системы теплоснабжения	Объекты системы теплоснабжения в обслуживании теплоснабжающей (теплосетевой) организации
1	ТЭЦ Волжского автозавода ПАО «Т Плюс» - Вокзальная ул., 100	ПАО «Т Плюс»	ИСТОЧНИК / ТЕПЛОВЫЕ СЕТИ
		ЗАО «ЭиСС»	ТЕПЛОВЫЕ СЕТИ
10	Тольяттинская ТЭЦ ПАО «Т Плюс» - Новозаводская ул., 8А	ПАО «Т Плюс»	ИСТОЧНИК / ТЕПЛОВЫЕ СЕТИ
		ООО «Спецавтоматика»	ТЕПЛОВЫЕ СЕТИ
2	Котельная № 2 ПАО «Т Плюс» - Громовой ул., 43	ПАО «Т Плюс»	ИСТОЧНИК / ТЕПЛОВЫЕ СЕТИ
8	Котельная № 8 ПАО «Т Плюс» - Энергетиков ул., 23	ПАО «Т Плюс»	ИСТОЧНИК / ТЕПЛОВЫЕ СЕТИ
14	Котельная № 14 ПАО «Т Плюс» - Комсомольское ш., 6А	ПАО «Т Плюс»	ИСТОЧНИК / ТЕПЛОВЫЕ СЕТИ
3	Котельная № 3 ПАО «Т Плюс» - Лесопарковое ш., 2с34	ПАО «Т Плюс»	ИСТОЧНИК / ТЕПЛОВЫЕ СЕТИ
4	Котельная № 4 ПАО «Т Плюс» - Жигулевское Море п., Телеграфная ул., 34	ПАО «Т Плюс»	ИСТОЧНИК / ТЕПЛОВЫЕ СЕТИ
5	Котельная № 5 ПАО «Т Плюс» - Жигулевское Море п., Брестская ул., 26А	ПАО «Т Плюс»	ИСТОЧНИК / ТЕПЛОВЫЕ СЕТИ
34	Котельная БМК-34 ПАО «Т Плюс» - Пискалы с., Лесная ул., соор. № 15 (зона теплоснабжения на территории городского округа Тольятти; Поволжский мкр.)	ПАО «Т Плюс»	ИСТОЧНИК / ТЕПЛОВЫЕ СЕТИ
7	Котельная № 7 ПАО «Т Плюс» - Ингельберга ул., 9А	ПАО «Т Плюс»	ИСТОЧНИК / ТЕПЛОВЫЕ СЕТИ
9	Котельная СамНЦ РАН - Комзина ул., 10	СамНЦ РАН	ИСТОЧНИК / ТЕПЛОВЫЕ СЕТИ

3 РЕЕСТР ЕДИНЫХ ТЕПЛОСНАБЖАЮЩИХ ОРГАНИЗАЦИЙ, СОДЕРЖАЩИЙ ПЕРЕЧЕНЬ СИСТЕМ ТЕПЛОСНАБЖЕНИЯ, ВХОДЯЩИХ В СОСТАВ ЕДИНОЙ ТЕПЛОСНАБЖАЮЩЕЙ ОРГАНИЗАЦИИ

3.1 Утвержденные ЕТО в системах теплоснабжения

На основании критериев, установленных постановлением Правительства РФ от 08.08.2012 № 808, при утверждении схемы теплоснабжения были утверждены зоны деятельности с назначением в каждой зоне единой теплоснабжающей организации.

Утвержденные ЕТО – Схема теплоснабжения городского округа Тольятти на период до 2038 года (актуализация на 2025 год) (утверждена приказом Минэнерго России от 26.08.2024 № 209тд) – приведены в таблице 3.1.

ОБОСНОВЫВАЮЩИЕ МАТЕРИАЛЫ К СХЕМЕ ТЕПЛОСНАБЖЕНИЯ ГОРОДСКОГО ОКРУГА ТОЛЬЯТТИ НА ПЕРИОД ДО 2038 ГОДА
(АКТУАЛИЗАЦИЯ НА 2026 ГОД)
ГЛАВА 15 «РЕЕСТР ЕДИНЫХ ТЕПЛОСНАБЖАЮЩИХ ОРГАНИЗАЦИЙ»

Таблица 3.1 – Утвержденные ЕТО в системах теплоснабжения на территории городского округа Тольятти

№ системы теплоснабжения (№ СЦТ)	Наименования источников	Теплоснабжающие (теплосетевые) организации в границах системы теплоснабжения	Объекты системы теплоснабжения в обслуживании теплоснабжающей (теплосетевой) организации	№ зоны деятельности (Код ЕТО)	Утвержденная ЕТО - Схема теплоснабжения городского округа Тольятти на период до 2038 года (актуализация на 2025 год)	Основание для присвоения статуса ЕТО
1	ТЭЦ Волжского автозавода ПАО «Т Плюс» - Вокзальная ул., 100	ПАО «Т Плюс»	ИСТОЧНИК	1	ПАО «Т Плюс»	Заявка от организации, владеющей на праве собственности или ином законном основании ИСТОЧНИКОМ тепловой энергии с наибольшей рабочей тепловой мощностью в соответствующей зоне деятельности; имеющей наибольший размер собственного капитала (п. 9 постановления Правительства РФ от 08.08.2012 № 808) - ЗАЯВКА: исх. от 19.11.2013 № 390/4934
		АО «ТЕВИС»	ТЕПЛОВЫЕ СЕТИ			
		ЗАО «ЭиСС»	ТЕПЛОВЫЕ СЕТИ			
10	Тольяттинская ТЭЦ ПАО «Т Плюс» - Новозаводская ул., 8А	ПАО «Т Плюс»	ИСТОЧНИК / ТЕПЛОВЫЕ СЕТИ	2	ПАО «Т Плюс»	Единственная заявка от организации, владеющей на праве собственности или ином законном основании ИСТОЧНИКОМ тепловой энергии и ТЕПЛОВЫМИ СЕТЯМИ в соответствующей зоне деятельности (п. 6 постановления Правительства РФ от 08.08.2012 № 808) - ЗАЯВКА: исх. от 19.11.2013 № 390/4934
		ООО «Спецавтоматика»	ТЕПЛОВЫЕ СЕТИ			
2	Котельная № 2 ПАО «Т Плюс» - Громовой ул., 43	ПАО «Т Плюс»	ИСТОЧНИК / ТЕПЛОВЫЕ СЕТИ	3	ПАО «Т Плюс»	Единственная заявка от организации, владеющей на праве собственности или ином законном основании ИСТОЧНИКОМ тепловой энергии и ТЕПЛОВЫМИ СЕТЯМИ в соответствующей зоне деятельности (п. 6 постановления Правительства РФ от 08.08.2012 № 808) - ЗАЯВКА: исх. от 19.11.2013 № 390/4934
8	Котельная № 8 ПАО «Т Плюс» - Энергетиков ул., 23	ПАО «Т Плюс»	ИСТОЧНИК / ТЕПЛОВЫЕ СЕТИ	4	ПАО «Т Плюс»	Единственная заявка от организации, владеющей на праве собственности или ином законном основании ИСТОЧНИКОМ тепловой энергии и ТЕПЛОВЫМИ СЕТЯМИ в соответствующей зоне деятельности (п. 6 постановления Правительства РФ от 08.08.2012 № 808) - ЗАЯВКА: исх. от 19.11.2013 № 390/4934

ОБОСНОВЫВАЮЩИЕ МАТЕРИАЛЫ К СХЕМЕ ТЕПЛОСНАБЖЕНИЯ ГОРОДСКОГО ОКРУГА ТОЛЬЯТТИ НА ПЕРИОД ДО 2038 ГОДА
(АКТУАЛИЗАЦИЯ НА 2026 ГОД)
ГЛАВА 15 «РЕЕСТР ЕДИНЫХ ТЕПЛОСНАБЖАЮЩИХ ОРГАНИЗАЦИЙ»

№ системы теплоснабжения (№ СЦТ)	Наименования источников	Теплоснабжающие (теплосетевые) организации в границах системы теплоснабжения	Объекты системы теплоснабжения в обслуживании теплоснабжающей (теплосетевой) организации	№ зоны деятельности (Код ЕТО)	Утвержденная ЕТО - Схема теплоснабжения городского округа Тольятти на период до 2038 года (актуализация на 2025 год)	Основание для присвоения статуса ЕТО
14	Котельная № 14 ПАО «Т Плюс» - Комсомольское ш., 6А	ПАО «Т Плюс»	ИСТОЧНИК / ТЕПЛОВЫЕ СЕТИ	5	ПАО «Т Плюс»	Единственная заявка от организации, владеющей на праве собственности или ином законном основании ИСТОЧНИКОМ тепловой энергии и ТЕПЛОВЫМИ СЕТЯМИ в соответствующей зоне деятельности (п. 6 постановления Правительства РФ от 08.08.2012 № 808) - ЗАЯВКА: исх. от 19.11.2013 № 390/4934
3	Котельная № 3 ПАО «Т Плюс» - Лесопарковое ш., 2с34	ПАО «Т Плюс»	ИСТОЧНИК / ТЕПЛОВЫЕ СЕТИ	6	ПАО «Т Плюс»	Единственная заявка от организации, владеющей на праве собственности или ином законном основании ИСТОЧНИКОМ тепловой энергии и ТЕПЛОВЫМИ СЕТЯМИ в соответствующей зоне деятельности (п. 6 постановления Правительства РФ от 08.08.2012 № 808) - ЗАЯВКА: исх. от 19.11.2013 № 390/4934
4	Котельная № 4 ПАО «Т Плюс» - Жигулевское Море п., Телеграфная ул., 34	ПАО «Т Плюс»	ИСТОЧНИК / ТЕПЛОВЫЕ СЕТИ	7	ПАО «Т Плюс»	Единственная заявка от организации, владеющей на праве собственности или ином законном основании ИСТОЧНИКОМ тепловой энергии и ТЕПЛОВЫМИ СЕТЯМИ в соответствующей зоне деятельности (п. 6 постановления Правительства РФ от 08.08.2012 № 808) - ЗАЯВКА: исх. от 19.11.2013 № 390/4934
5	Котельная № 5 ПАО «Т Плюс» - Жигулевское Море п., Брестская ул., 26А	ПАО «Т Плюс»	ИСТОЧНИК / ТЕПЛОВЫЕ СЕТИ	8	ПАО «Т Плюс»	Единственная заявка от организации, владеющей на праве собственности или ином законном основании ИСТОЧНИКОМ тепловой энергии и ТЕПЛОВЫМИ СЕТЯМИ в соответствующей зоне деятельности (п. 6 постановления Правительства РФ от 08.08.2012 № 808) - ЗАЯВКА: исх. от 19.11.2013 № 390/4934
34	Котельная БМК-34 АО «Газпром теплоэнерго Самара» - Узюково с. (зона теплоснабжения на территории городского	АО «Газпром теплоэнерго Самара»	ИСТОЧНИК	9	ПАО «Т Плюс»	Единственная заявка от организации, владеющей на праве собственности или ином законном основании ТЕПЛОВЫМИ СЕТЯМИ в соответствующей зоне деятельности (п. 6 постановления Правительства РФ от 08.08.2012 № 808) -
		ПАО «Т Плюс»	ТЕПЛОВЫЕ СЕТИ			

36440.ОМ-ПСТ.015.000

ОБОСНОВЫВАЮЩИЕ МАТЕРИАЛЫ К СХЕМЕ ТЕПЛОСНАБЖЕНИЯ ГОРОДСКОГО ОКРУГА ТОЛЬЯТТИ НА ПЕРИОД ДО 2038 ГОДА
(АКТУАЛИЗАЦИЯ НА 2026 ГОД)
ГЛАВА 15 «РЕЕСТР ЕДИНЫХ ТЕПЛОСНАБЖАЮЩИХ ОРГАНИЗАЦИЙ»

№ системы теплоснабжения (№ СЦТ)	Наименования источников	Теплоснабжающие (теплосетевые) организации в границах системы теплоснабжения	Объекты системы теплоснабжения в обслуживании теплоснабжающей (теплосетевой) организации	№ зоны деятельности (Код ЕТО)	Утвержденная ЕТО - Схема теплоснабжения городского округа Тольятти на период до 2038 года (актуализация на 2025 год)	Основание для присвоения статуса ЕТО
	округа Тольятти; Поволжский мкр.)					ЗАЯВКА: исх. от 19.11.2013 № 390/4934
7	Котельная № 7 ПАО «Т Плюс» - Ингельберга ул., 9А	ПАО «Т Плюс»	ИСТОЧНИК / ТЕПЛОВЫЕ СЕТИ	10	ПАО «Т Плюс»	Единственная заявка от организации, владеющей на праве собственности или ином законном основании ИСТОЧНИКОМ тепловой энергии и ТЕПЛОВЫМИ СЕТЯМИ в соответствующей зоне деятельности (п. 6 постановления Правительства РФ от 08.08.2012 № 808) - ЗАЯВКА: исх. от 19.11.2013 № 390/4934
9	Котельная СамНЦ РАН - Комзина ул., 10	СамНЦ РАН	ИСТОЧНИК / ТЕПЛОВЫЕ СЕТИ	13	СамНЦ РАН	Владение на праве собственности или ином законном основании ИСТОЧНИКОМ тепловой энергии с наибольшей рабочей тепловой мощностью и ТЕПЛОВЫМИ СЕТЯМИ с наибольшей тепловой емкостью в соответствующей зоне деятельности (п. 11 постановления Правительства РФ от 08.08.2012 № 808)

3.2 Актуализация сведений по зонам деятельности ЕТО

Исходя из принципов, описанных в пп. 1.2, был выполнен анализ возможных функциональных и институциональных изменений зон деятельности ЕТО и зон действия систем теплоснабжения.

Анализ изменений в зонах деятельности единых теплоснабжающих организаций, произошедших за период, предшествующий актуализации схемы теплоснабжения, и оснований для внесения изменений приведен в таблице 3.2.

**ОБОСНОВЫВАЮЩИЕ МАТЕРИАЛЫ К СХЕМЕ ТЕПЛОСНАБЖЕНИЯ ГОРОДСКОГО ОКРУГА ТОЛЬЯТТИ НА ПЕРИОД ДО 2038 ГОДА
(АКТУАЛИЗАЦИЯ НА 2026 ГОД)
ГЛАВА 15 «РЕЕСТР ЕДИНЫХ ТЕПЛОСНАБЖАЮЩИХ ОРГАНИЗАЦИЙ»**

Таблица 3.2 – Анализ изменений в границах систем теплоснабжения и утвержденных зон деятельности ЕТО

№ системы теплоснабжения (№ СЦТ)	Наименования источников	Теплоснабжающие (теплосетевые) организации в границах системы теплоснабжения	Объекты системы теплоснабжения в обслуживании теплоснабжающей (теплосетевой) организации	№ зоны деятельности (Код ЕТО)	Утвержденная ЕТО - Схема теплоснабжения городского округа Тольятти на период до 2038 года (актуализация на 2025 год)	Изменения в границах системы теплоснабжения	Необходимая корректировка в рамках актуализации схемы теплоснабжения
1	ТЭЦ Волжского автозавода ПАО «Т Плюс» - Вокзальная ул., 100	ПАО «Т Плюс»	ИСТОЧНИК	1	ПАО «Т Плюс»	1. Изменение состава ТСО. Статус ТСО утрачен: АО «ТЕВИС» (несоответствие критериям отнесения к ТСО - п. 56 постановления Правительства РФ от 08.08.2012 № 808). АО «ТЕВИС» прекратило осуществление деятельности в результате реорганизации в форме присоединения к ПАО «Т Плюс». Объекты СЦТ (ТЕПЛОВЫЕ СЕТИ) переданы в эксплуатацию: от АО «ТЕВИС» к ПАО «Т Плюс».	1. Исключить из списка ТСО: АО «ТЕВИС». 2. Изменить основание для присвоения статуса ЕТО: п. 9 на п. 6.
		АО «ТЕВИС»	ТЕПЛОВЫЕ СЕТИ				
		ЗАО «ЭиСС»	ТЕПЛОВЫЕ СЕТИ				
10	Тольяттинская ТЭЦ ПАО «Т Плюс» - Новозаводская ул., 8А	ПАО «Т Плюс»	ИСТОЧНИК / ТЕПЛОВЫЕ СЕТИ	2	ПАО «Т Плюс»	БЕЗ ИЗМЕНЕНИЙ	БЕЗ ИЗМЕНЕНИЙ
		ООО «Спецавтоматика»	ТЕПЛОВЫЕ СЕТИ				
2	Котельная № 2 ПАО «Т Плюс» - Громовой ул., 43	ПАО «Т Плюс»	ИСТОЧНИК / ТЕПЛОВЫЕ СЕТИ	3	ПАО «Т Плюс»	БЕЗ ИЗМЕНЕНИЙ	БЕЗ ИЗМЕНЕНИЙ
8	Котельная № 8 ПАО «Т Плюс» - Энергетиков ул., 23	ПАО «Т Плюс»	ИСТОЧНИК / ТЕПЛОВЫЕ СЕТИ	4	ПАО «Т Плюс»	БЕЗ ИЗМЕНЕНИЙ	БЕЗ ИЗМЕНЕНИЙ

**ОБОСНОВЫВАЮЩИЕ МАТЕРИАЛЫ К СХЕМЕ ТЕПЛОСНАБЖЕНИЯ ГОРОДСКОГО ОКРУГА ТОЛЬЯТТИ НА ПЕРИОД ДО 2038 ГОДА
(АКТУАЛИЗАЦИЯ НА 2026 ГОД)
ГЛАВА 15 «РЕЕСТР ЕДИНЫХ ТЕПЛОСНАБЖАЮЩИХ ОРГАНИЗАЦИЙ»**

№ системы теплоснабжения (№ СЦТ)	Наименования источников	Теплоснабжающие (теплосетевые) организации в границах системы теплоснабжения	Объекты системы теплоснабжения в обслуживании теплоснабжающей (теплосетевой) организации	№ зоны деятельности (Код ЕТО)	Утвержденная ЕТО - Схема теплоснабжения городского округа Тольятти на период до 2038 года (актуализация на 2025 год)	Изменения в границах системы теплоснабжения	Необходимая корректировка в рамках актуализации схемы теплоснабжения
14	Котельная № 14 ПАО «Т Плюс» - Комсомольское ш., 6А	ПАО «Т Плюс»	ИСТОЧНИК / ТЕПЛОВЫЕ СЕТИ	5	ПАО «Т Плюс»	БЕЗ ИЗМЕНЕНИЙ	БЕЗ ИЗМЕНЕНИЙ
3	Котельная № 3 ПАО «Т Плюс» - Лесопарковое ш., 2с34	ПАО «Т Плюс»	ИСТОЧНИК / ТЕПЛОВЫЕ СЕТИ	6	ПАО «Т Плюс»	БЕЗ ИЗМЕНЕНИЙ	БЕЗ ИЗМЕНЕНИЙ
4	Котельная № 4 ПАО «Т Плюс» - Жигулевское Море п., Телеграфная ул., 34	ПАО «Т Плюс»	ИСТОЧНИК / ТЕПЛОВЫЕ СЕТИ	7	ПАО «Т Плюс»	БЕЗ ИЗМЕНЕНИЙ	БЕЗ ИЗМЕНЕНИЙ
5	Котельная № 5 ПАО «Т Плюс» - Жигулевское Море п., Брестская ул., 26А	ПАО «Т Плюс»	ИСТОЧНИК / ТЕПЛОВЫЕ СЕТИ	8	ПАО «Т Плюс»	БЕЗ ИЗМЕНЕНИЙ	БЕЗ ИЗМЕНЕНИЙ
34	Котельная БМК-34 АО «Газпром теплоэнерго Самара» - Узюково с. (зона теплоснабжения на территории городского округа Тольятти; Поволжский мкр.)	АО «Газпром теплоэнерго Самара»	ИСТОЧНИК	9	ПАО «Т Плюс»	1. Корректировка адреса источника. 2. Изменение состава ТСО. Статус ТСО утрачен: АО «Газпром теплоэнерго Самара». Объекты СЦТ (ИСТОЧНИК) переданы в эксплуатацию: от АО «Газпром теплоэнерго Самара» к ПАО «Т Плюс».	1. Изменить наименование источника: Котельная БМК-34 - Узюково с. на Котельная БМК-34 - Пискалы с., Лесная ул., соор. № 15. 2. Исключить из списка ТСО: АО «Газпром теплоэнерго Самара».
		ПАО «Т Плюс»	ТЕПЛОВЫЕ СЕТИ				
7	Котельная № 7 ПАО «Т Плюс» - Ингельберга ул., 9А	ПАО «Т Плюс»	ИСТОЧНИК / ТЕПЛОВЫЕ СЕТИ	10	ПАО «Т Плюс»	БЕЗ ИЗМЕНЕНИЙ	БЕЗ ИЗМЕНЕНИЙ
9	Котельная СамНЦ РАН - Комзина ул., 10	СамНЦ РАН	ИСТОЧНИК / ТЕПЛОВЫЕ СЕТИ	13	СамНЦ РАН	БЕЗ ИЗМЕНЕНИЙ	БЕЗ ИЗМЕНЕНИЙ

3.3 Описание изменений в зонах деятельности единых теплоснабжающих организаций, произошедших за период, предшествующий актуализации схемы теплоснабжения

В результате актуализации схемы теплоснабжения в реестр единых теплоснабжающих организаций были внесены следующие изменения:

1. Скорректирован состав теплоснабжающих (теплосетевых) организаций (ТСО) в системах теплоснабжения (СЦТ):

СЦТ № 1, СЦТ № 34.

2. Скорректированы адреса источников в системах теплоснабжения (СЦТ):

СЦТ № 34.

3. Скорректированы основания для присвоения статуса ЕТО в системах теплоснабжения (СЦТ):

СЦТ № 1.

4 ОСНОВАНИЯ, В ТОМ ЧИСЛЕ КРИТЕРИИ, В СООТВЕТСТВИИ С КОТОРЫМИ ТЕПЛОСНАБЖАЮЩЕЙ ОРГАНИЗАЦИИ ПРИСВОЕН СТАТУС ЕДИНОЙ ТЕПЛОСНАБЖАЮЩЕЙ ОРГАНИЗАЦИИ

Сравнительный анализ критериев, в соответствии с которыми теплоснабжающей организации присвоен статус единой теплоснабжающей организации, с учетом изменений, произошедших за период, предшествующий актуализации схемы теплоснабжения, приведен в таблице 4.1.

Таблица 4.1 – Сравнительный анализ критериев определения ЕТО в системах теплоснабжения на территории городского округа Тольятти

№ системы теплоснабжения (№ СЦТ)	Наименования источников	Располагаемая тепловая мощность источника, Гкал/ч	Теплоснабжающие (теплосетевые) организации в границах системы теплоснабжения	Размер собственного капитала теплоснабжающей (теплосетевой) организации, тыс. руб.	Объекты системы теплоснабжения в обслуживании теплоснабжающей (теплосетевой) организации	Вид имущественного права	Емкость тепловых сетей, м³	Информация о подаче заявки на присвоение статуса ЕТО	№ зоны деятельности (Код ЕТО)	Утвержденная ЕТО	Основание для присвоения статуса ЕТО
1	ТЭЦ Волжского автозавода ПАО «Т Плюс» - Вокзальная ул., 100	2900,00	ПАО «Т Плюс»	138 920 392	ИСТОЧНИК / ТЕПЛОВЫЕ СЕТИ	СОБСТВЕННОСТЬ / СОБСТВЕННОСТЬ	90801,12	ЗАЯВКА ПОДАНА	1	ПАО «Т Плюс»	Единственная заявка от организации, владеющей на праве собственности или ином законном основании ИСТОЧНИКОМ тепловой энергии и ТЕПЛОВЫМИ СЕТЯМИ в соответствующей зоне деятельности (п. 6 постановления Правительства РФ от 08.08.2012 № 808) - ЗАЯВКА: исх. от 19.11.2013 № 390/4934
			ЗАО «ЭиСС»	1 275	ТЕПЛОВЫЕ СЕТИ	СОБСТВЕННОСТЬ		ЗАЯВКА ОТСУТСТВУЕТ			
10	Тольяттинская ТЭЦ ПАО «Т Плюс» - Новозаводская ул., 8А	1201,00	ПАО «Т Плюс»	138 920 392	ИСТОЧНИК / ТЕПЛОВЫЕ СЕТИ	СОБСТВЕННОСТЬ / СОБСТВЕННОСТЬ	33057,26	ЗАЯВКА ПОДАНА	2	ПАО «Т Плюс»	Единственная заявка от организации, владеющей на праве собственности или ином законном основании ИСТОЧНИКОМ тепловой энергии и ТЕПЛОВЫМИ СЕТЯМИ в соответствующей зоне деятельности (п. 6 постановления Правительства РФ от 08.08.2012 № 808) - ЗАЯВКА: исх. от 19.11.2013 № 390/4934
			ООО «Спецавтоматика»	46	ТЕПЛОВЫЕ СЕТИ	СОБСТВЕННОСТЬ		ЗАЯВКА ОТСУТСТВУЕТ			
2	Котельная № 2 ПАО «Т Плюс» - Громовой ул., 43	386,60	ПАО «Т Плюс»	138 920 392	ИСТОЧНИК / ТЕПЛОВЫЕ СЕТИ	АРЕНДА / АРЕНДА	6991,67	ЗАЯВКА ПОДАНА	3	ПАО «Т Плюс»	Единственная заявка от организации, владеющей на праве собственности или ином законном основании ИСТОЧНИКОМ тепловой энергии и ТЕПЛОВЫМИ СЕТЯМИ в соответствующей зоне деятельности (п. 6 постановления Правительства РФ от 08.08.2012 № 808) - ЗАЯВКА: исх. от 19.11.2013 № 390/4934
8	Котельная № 8 ПАО «Т Плюс» - Энергетиков ул., 23	139,90	ПАО «Т Плюс»	138 920 392	ИСТОЧНИК / ТЕПЛОВЫЕ СЕТИ	АРЕНДА / АРЕНДА	1740,35	ЗАЯВКА ПОДАНА	4	ПАО «Т Плюс»	Единственная заявка от организации, владеющей на праве собственности или ином законном основании ИСТОЧНИКОМ тепловой энергии и ТЕПЛОВЫМИ СЕТЯМИ в соответствующей зоне деятельности (п. 6 постановления Правительства РФ от 08.08.2012 № 808) - ЗАЯВКА: исх. от 19.11.2013 № 390/4934
14	Котельная № 14 ПАО «Т Плюс» - Комсомольское ш., 6А	4,93	ПАО «Т Плюс»	138 920 392	ИСТОЧНИК / ТЕПЛОВЫЕ СЕТИ	АРЕНДА / АРЕНДА	95,98	ЗАЯВКА ПОДАНА	5	ПАО «Т Плюс»	Единственная заявка от организации, владеющей на праве собственности или ином законном основании ИСТОЧНИКОМ тепловой энергии и ТЕПЛОВЫМИ СЕТЯМИ в соответствующей зоне деятельности (п. 6 постановления Правительства РФ от 08.08.2012 № 808) - ЗАЯВКА: исх. от 19.11.2013 № 390/4934
3	Котельная № 3 ПАО «Т Плюс» - Лесопарковое ш., 2с34	5,16	ПАО «Т Плюс»	138 920 392	ИСТОЧНИК / ТЕПЛОВЫЕ СЕТИ	АРЕНДА / АРЕНДА	60,56	ЗАЯВКА ПОДАНА	6	ПАО «Т Плюс»	Единственная заявка от организации, владеющей на праве собственности или ином законном основании ИСТОЧНИКОМ тепловой энергии и ТЕПЛОВЫМИ СЕТЯМИ в соответствующей зоне деятельности (п. 6 постановления Правительства РФ от 08.08.2012 № 808) - ЗАЯВКА: исх. от 19.11.2013 № 390/4934
4	Котельная № 4 ПАО «Т Плюс» - Жигулевское Море п., Телеграфная ул., 34	2,96	ПАО «Т Плюс»	138 920 392	ИСТОЧНИК / ТЕПЛОВЫЕ СЕТИ	АРЕНДА / АРЕНДА	43,85	ЗАЯВКА ПОДАНА	7	ПАО «Т Плюс»	Единственная заявка от организации, владеющей на праве собственности или ином законном основании ИСТОЧНИКОМ тепловой энергии и ТЕПЛОВЫМИ СЕТЯМИ в соответствующей зоне деятельности (п. 6 постановления Правительства РФ от 08.08.2012 № 808) - ЗАЯВКА: исх. от 19.11.2013 № 390/4934
5	Котельная № 5 ПАО «Т Плюс» - Жигулевское Море п., Брестская ул., 26А	0,09	ПАО «Т Плюс»	138 920 392	ИСТОЧНИК / ТЕПЛОВЫЕ СЕТИ	АРЕНДА / АРЕНДА	5,29	ЗАЯВКА ПОДАНА	8	ПАО «Т Плюс»	Единственная заявка от организации, владеющей на праве собственности или ином законном основании ИСТОЧНИКОМ тепловой энергии и ТЕПЛОВЫМИ СЕТЯМИ в соответствующей зоне деятельности (п. 6 постановления Правительства РФ от 08.08.2012 № 808) - ЗАЯВКА: исх. от 19.11.2013 № 390/4934
34	Котельная БМК-34 ПАО «Т Плюс» - Пискалы с., Лесная ул., соор. № 15	30,00	ПАО «Т Плюс»	138 920 392	ИСТОЧНИК / ТЕПЛОВЫЕ СЕТИ	СОБСТВЕННОСТЬ / СОБСТВЕННОСТЬ	569,48	ЗАЯВКА ПОДАНА	9	ПАО «Т Плюс»	Единственная заявка от организации, владеющей на праве собственности или ином законном основании ИСТОЧНИКОМ тепловой энергии и ТЕПЛОВЫМИ СЕТЯМИ в соответствующей зоне деятельности (п. 6 постановления Правительства РФ от

ОБОСНОВЫВАЮЩИЕ МАТЕРИАЛЫ К СХЕМЕ ТЕПЛОСНАБЖЕНИЯ ГОРОДСКОГО ОКРУГА ТОЛЬЯТТИ НА ПЕРИОД ДО 2038 ГОДА
(АКТУАЛИЗАЦИЯ НА 2026 ГОД)
ГЛАВА 15 «РЕЕСТР ЕДИНЫХ ТЕПЛОСНАБЖАЮЩИХ ОРГАНИЗАЦИЙ»

№ системы теплоснабжения (№ СЦТ)	Наименования источников	Располагаемая тепловая мощность источника, Гкал/ч	Теплоснабжающие (теплосетевые) организации в границах системы теплоснабжения	Размер собственного капитала теплоснабжающей (теплосетевой) организации, тыс. руб.	Объекты системы теплоснабжения в обслуживании теплоснабжающей (теплосетевой) организации	Вид имущественного права	Емкость тепловых сетей, м³	Информация о подаче заявки на присвоение статуса ЕТО	№ зоны деятельности (Код ЕТО)	Утвержденная ЕТО	Основание для присвоения статуса ЕТО
	(зона теплоснабжения на территории городского округа Тольятти; Поволжский мкр.)										08.08.2012 № 808) - ЗАЯВКА: исх. от 19.11.2013 № 390/4934
7	Котельная № 7 ПАО «Т Плюс» - Ингельберга ул., 9А	2,40	ПАО «Т Плюс»	138 920 392	ИСТОЧНИК / ТЕПЛОВЫЕ СЕТИ	АРЕНДА / АРЕНДА	12,85	ЗАЯВКА ПОДАНА	10	ПАО «Т Плюс»	Единственная заявка от организации, владеющей на праве собственности или ином законном основании ИСТОЧНИКОМ тепловой энергии и ТЕПЛОВЫМИ СЕТЯМИ в соответствующей зоне деятельности (п. 6 постановления Правительства РФ от 08.08.2012 № 808) - ЗАЯВКА: исх. от 19.11.2013 № 390/4934
9	Котельная СамНЦ РАН - Комзина ул., 10	2,58	СамНЦ РАН	СВЕДЕНИЯ НЕ ПОДАЮТСЯ	ИСТОЧНИК / ТЕПЛОВЫЕ СЕТИ	СОБСТВЕННОСТЬ / СОБСТВЕННОСТЬ	67,28	ЗАЯВКА ОТСУТСТВУЕТ	13	СамНЦ РАН	Владение на праве собственности или ином законном основании ИСТОЧНИКОМ тепловой энергии с наибольшей рабочей тепловой мощностью и ТЕПЛОВЫМИ СЕТЯМИ с наибольшей тепловой емкостью в соответствующей зоне деятельности (п. 11 постановления Правительства РФ от 08.08.2012 № 808)

5 ЗАЯВКИ ТЕПЛОСНАБЖАЮЩИХ ОРГАНИЗАЦИЙ, ПОДАННЫЕ В РАМКАХ РАЗРАБОТКИ ПРОЕКТА СХЕМЫ ТЕПЛОСНАБЖЕНИЯ (ПРИ ИХ НАЛИЧИИ), НА ПРИСВОЕНИЕ СТАТУСА ЕДИНОЙ ТЕПЛОСНАБЖАЮЩЕЙ ОРГАНИЗАЦИИ

Перечень документов:



- Заявки на присвоение статуса ЕТО;
- Заявления о прекращении осуществления функций ЕТО;
- Приказы Минэнерго России о присвоении статуса ЕТО;
- Приказы Минэнерго России об утрате статуса ЕТО;
- Письма организаций

приведен в таблице 5.1.

Таблица 5.1 – Перечень документов

№ п/п	Теплоснабжающие (теплосетевые) организации	Тип документа	Письмо исх.
5.1	ОАО «Волжская ТГК» (ПАО «Т Плюс» - правопреемник)	Заявка на присвоение статуса ЕТО	от 19.11.2013 № 390/4934

5.1 Заявка на присвоение статуса ЕТО – ОАО «Волжская ТГК» (ПАО «Т Плюс» – правопреемник)

 КЭС ХОЛДИНГ	 Волжская ТГК	Самарский филиал
---	--	-------------------------

Открытое акционерное общество
«Волжская территориальная генерирующая компания»
Самарский филиал
ул. Маяковского, 15, г. Самара, 443100
тел.: (846) 279-63-51, 279-63-50, 279-62-59
факс: (846) 242-43-94
сайт: www.votgk.ru, e-mail: info-votgk@ies-holding.com

19.11.2015 № 390/4934

на № _____ от _____

Заявка
на присвоение статуса единой теплоснабжающей организации

На основании п. 5 Правил организации теплоснабжения в Российской Федерации (утверждены Постановлением правительства РФ от 08.08.2012г. № 808) прошу присвоить Открытому акционерному обществу «Волжская территориальная генерирующая компания» статус единой теплоснабжающей организации в зонах деятельности ЕТО в соответствии с границами, определенными Проектом схемы теплоснабжения городского округа Тольятти на период с 2013 до 2027года, в том числе:

1. В зоне деятельности №1. ОАО «Волжская ТГК» владеет источником тепловой энергии и имеет наибольший собственный капитал.
2. В зоне деятельности №2. ОАО «Волжская ТГК» владеет источником тепловой энергии и тепловыми сетями с наибольшей емкостью.
3. В зонах деятельности №№ 3, 4, 5, 6, 7, 8, 9, 10, 11. В соответствии с решением ЗАО «КЭС» (управляющая компания ОАО «Волжская ТГК» и ООО «Волжские коммунальные системы») теплосетевые объекты в указанных зонах до 01.01.2014 года будут переданы ОАО «Волжская ТГК» на основании договоров долгосрочной аренды.

Приложение: 1. Бухгалтерский баланс. Заверенная копия на 3л.
2. Отчет о финансовых результатах. Заверенная копия на 2л.

Мэрия городского округа Тольятти
КАНИСТЕР
РЕГИСТРАЦИЯ ВХОДЯЩИХ
СЛУЖЕБНОЙ КОРРЕСПОНДЕНЦИИ
Вх. № 70243-6x11
от 20.11.2015

3. Свидетельства о государственной регистрации права собственности на источник ТЭЦ ВАЗа. Копии на 92л.

4. Свидетельство о государственной регистрации права на источник Тольяттинская ТЭЦ. Копия на 2л.

5. Свидетельства о государственной регистрации права собственности на тепловые сети от Тольяттинской ТЭЦ. Копии на 64л.

6. Протокол заседания Комиссии по собственности ЗАО «КЭС» от 09.08.2013г. №36(9). Копия на 2л.

**Заместитель директора филиала
по продаже тепловой энергии**



Д.В. Захожай

Орешкина У.В.
(846) 279-60-30

6 ОПИСАНИЕ ГРАНИЦ ЗОН ДЕЯТЕЛЬНОСТИ ЕДИНОЙ ТЕПЛОСНАБЖАЮЩЕЙ ОРГАНИЗАЦИИ (ОРГАНИЗАЦИЙ)

На территории городского округа Тольятти по состоянию на 2025 год действуют 2 единые теплоснабжающие организации в 11 зонах деятельности, образованных на базе 11 систем теплоснабжения.

Описание зон деятельности ЕТО приведено в таблице 6.1.

Таблица содержит следующую информацию:

- перечень зон деятельности;
- количество систем теплоснабжения, входящих в каждую зону деятельности, и их перечень;
- данные по присоединенной тепловой нагрузке в каждой зоне деятельности и в каждой системе теплоснабжения в нее входящей.

Границы зон деятельности по состоянию на 2025 год приведены на рисунках 6.1–6.12, в приложении 1 к настоящему документу и в слое электронной модели «zone_ist_ETO_2025».

ОБОСНОВЫВАЮЩИЕ МАТЕРИАЛЫ К СХЕМЕ ТЕПЛОСНАБЖЕНИЯ ГОРОДСКОГО ОКРУГА ТОЛЬЯТТИ НА ПЕРИОД ДО 2038 ГОДА
(АКТУАЛИЗАЦИЯ НА 2026 ГОД)
ГЛАВА 15 «РЕЕСТР ЕДИНЫХ ТЕПЛОСНАБЖАЮЩИХ ОРГАНИЗАЦИЙ»

Таблица 6.1 – Описание зон деятельности ЕТО

№рисунка	№ зоны деятельности (Код ЕТО)	Утвержденная ЕТО	Кол-во систем теплоснабжения	Присоединенная тепловая нагрузка в зоне деятельности, Гкал/ч	№ системы теплоснабжения (№ СЦТ)	Наименования источников	Присоединенная тепловая нагрузка в зоне действия источника, Гкал/ч
2	1	ПАО «Т Плюс»	1	3346,08	1	ТЭЦ Волжского автозавода ПАО «Т Плюс» - Вокзальная ул., 100	3346,08
3	2	ПАО «Т Плюс»	1	795,77	10	Тольяттинская ТЭЦ ПАО «Т Плюс» - Новозаводская ул., 8А	795,77
4	3	ПАО «Т Плюс»	1	159,07	2	Котельная № 2 ПАО «Т Плюс» - Громовой ул., 43	159,07
5	4	ПАО «Т Плюс»	1	65,06	8	Котельная № 8 ПАО «Т Плюс» - Энергетиков ул., 23	65,06
6	5	ПАО «Т Плюс»	1	3,37	14	Котельная № 14 ПАО «Т Плюс» - Комсомольское ш., 6А	3,37
7	6	ПАО «Т Плюс»	1	1,45	3	Котельная № 3 ПАО «Т Плюс» - Лесопарковое ш., 2с34	1,45
8	7	ПАО «Т Плюс»	1	0,58	4	Котельная № 4 ПАО «Т Плюс» - Жигулевское Море п., Телеграфная ул., 34	0,58
9	8	ПАО «Т Плюс»	1	0,07	5	Котельная № 5 ПАО «Т Плюс» - Жигулевское Море п., Брестская ул., 26А	0,07
10	9	ПАО «Т Плюс»	1	21,58	34	Котельная БМК-34 ПАО «Т Плюс» - Пискалы с., Лесная ул., соор. № 15 (зона теплоснабжения на территории городского округа Тольятти; Поволжский мкр.)	21,58
11	10	ПАО «Т Плюс»	1	0,17	7	Котельная № 7 ПАО «Т Плюс» - Ингельберга ул., 9А	0,17
12	13	СамНЦ РАН	1	0,89	9	Котельная СамНЦ РАН - Комзина ул., 10	0,89

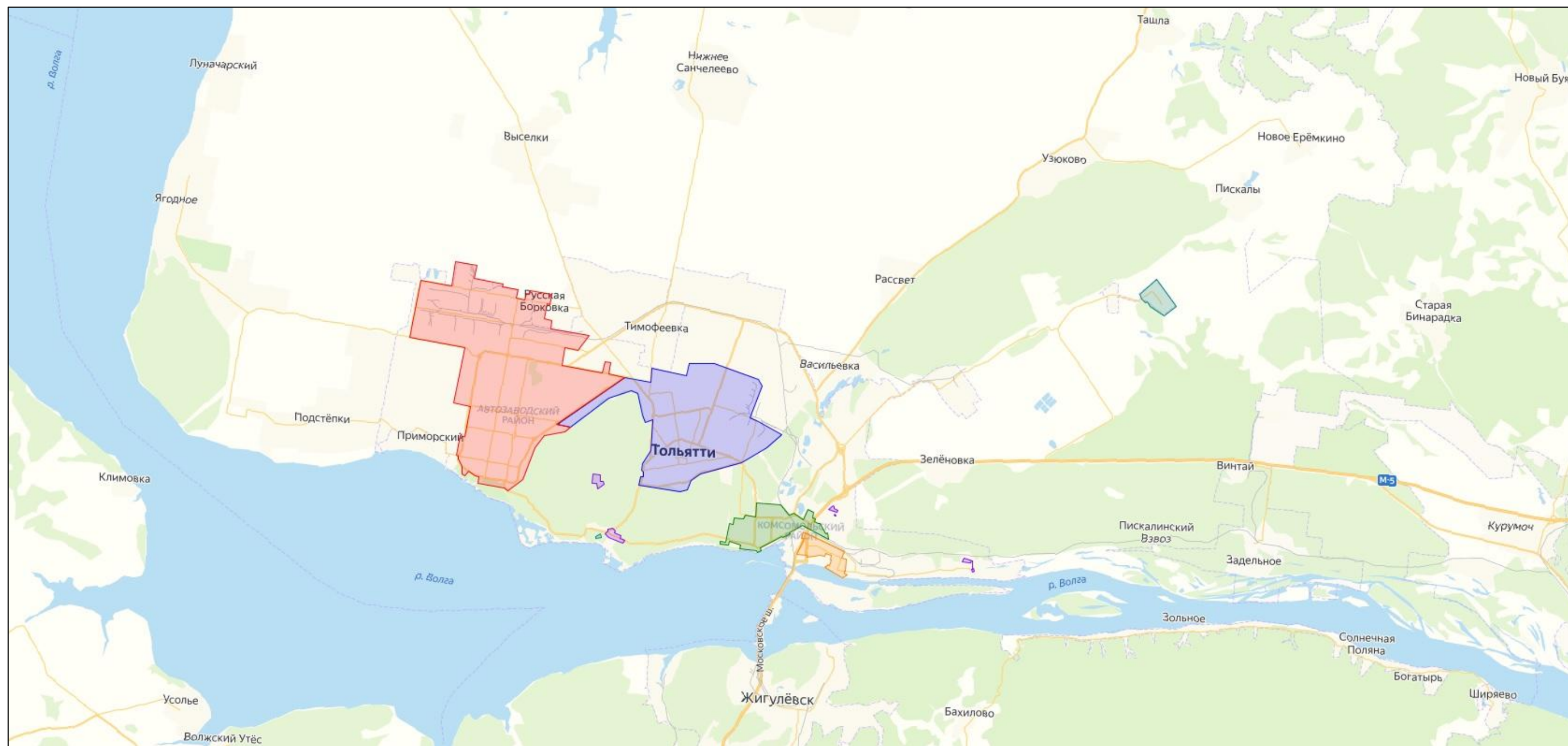


Рисунок 6.1 – Границы зон деятельности ЕТО на территории городского округа Тольятти (ОБЩИЙ ВИД)

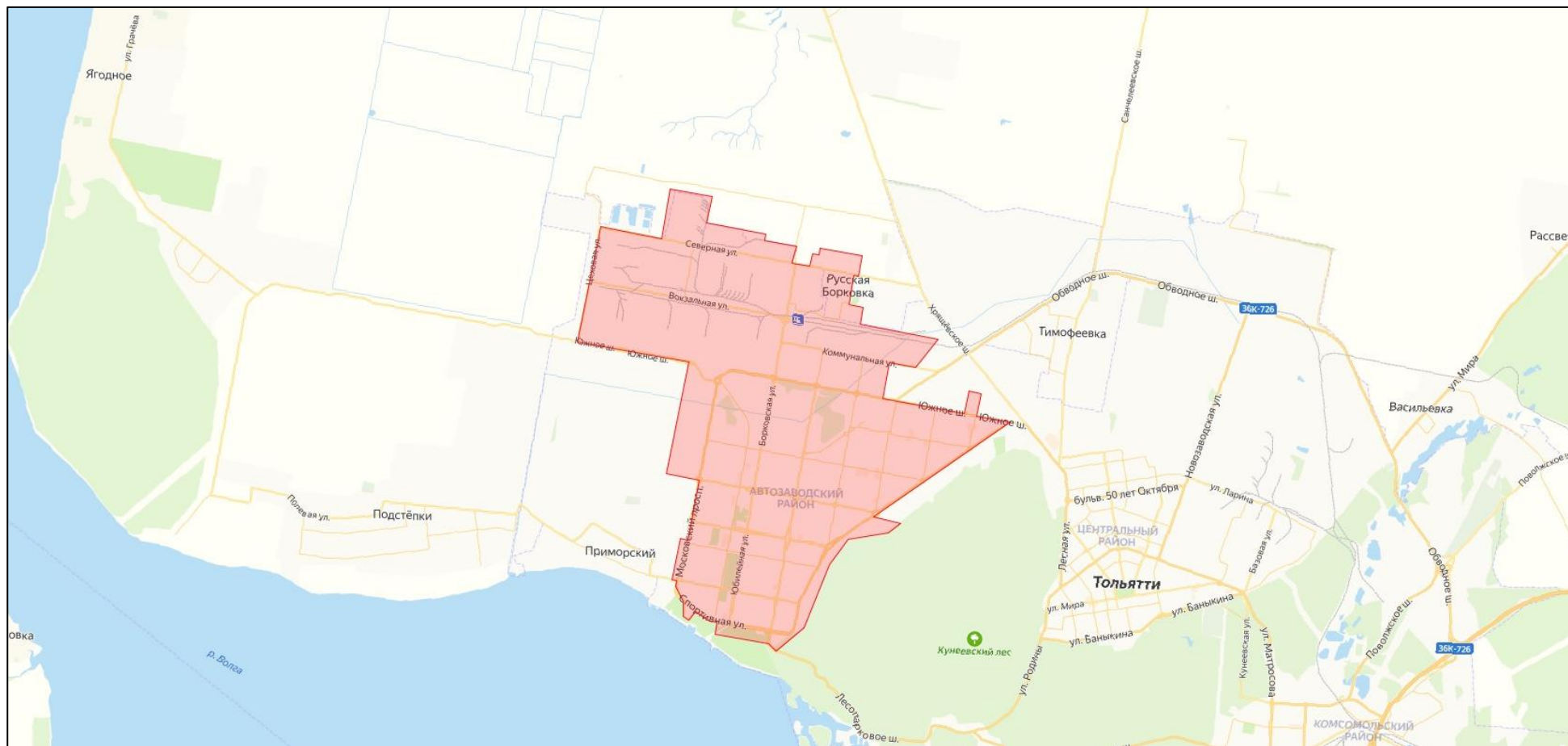


Рисунок 6.2 – Зона деятельности № 1 (СЦТ № 1 – ТЭЦ Волжского автозавода ПАО «Т Плюс» - Вокзальная ул., 100)

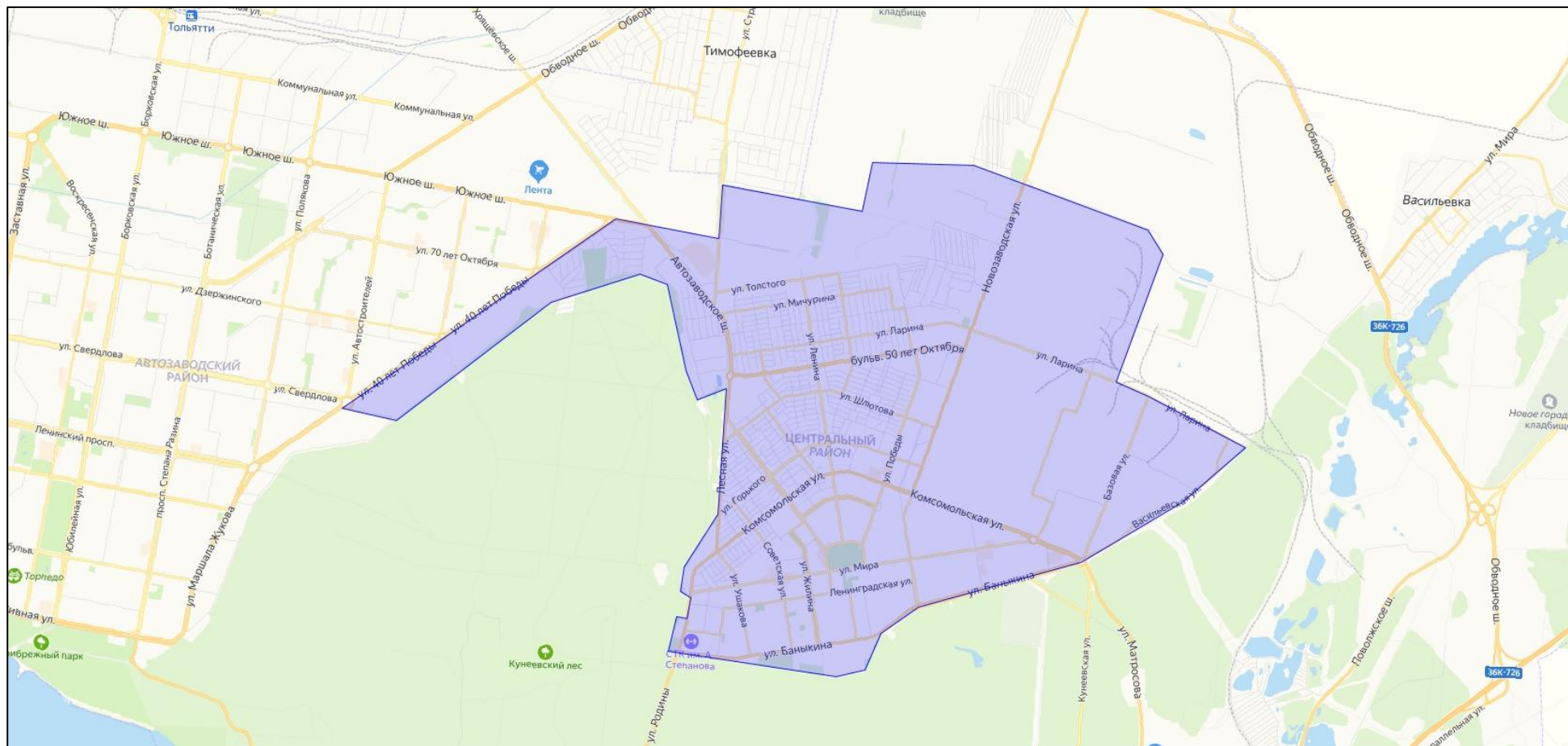


Рисунок 6.3 – Зона деятельности № 2 (СЦТ № 10 – Тольяттинская ТЭЦ ПАО «Т Плюс» - Новозаводская ул., 8А)

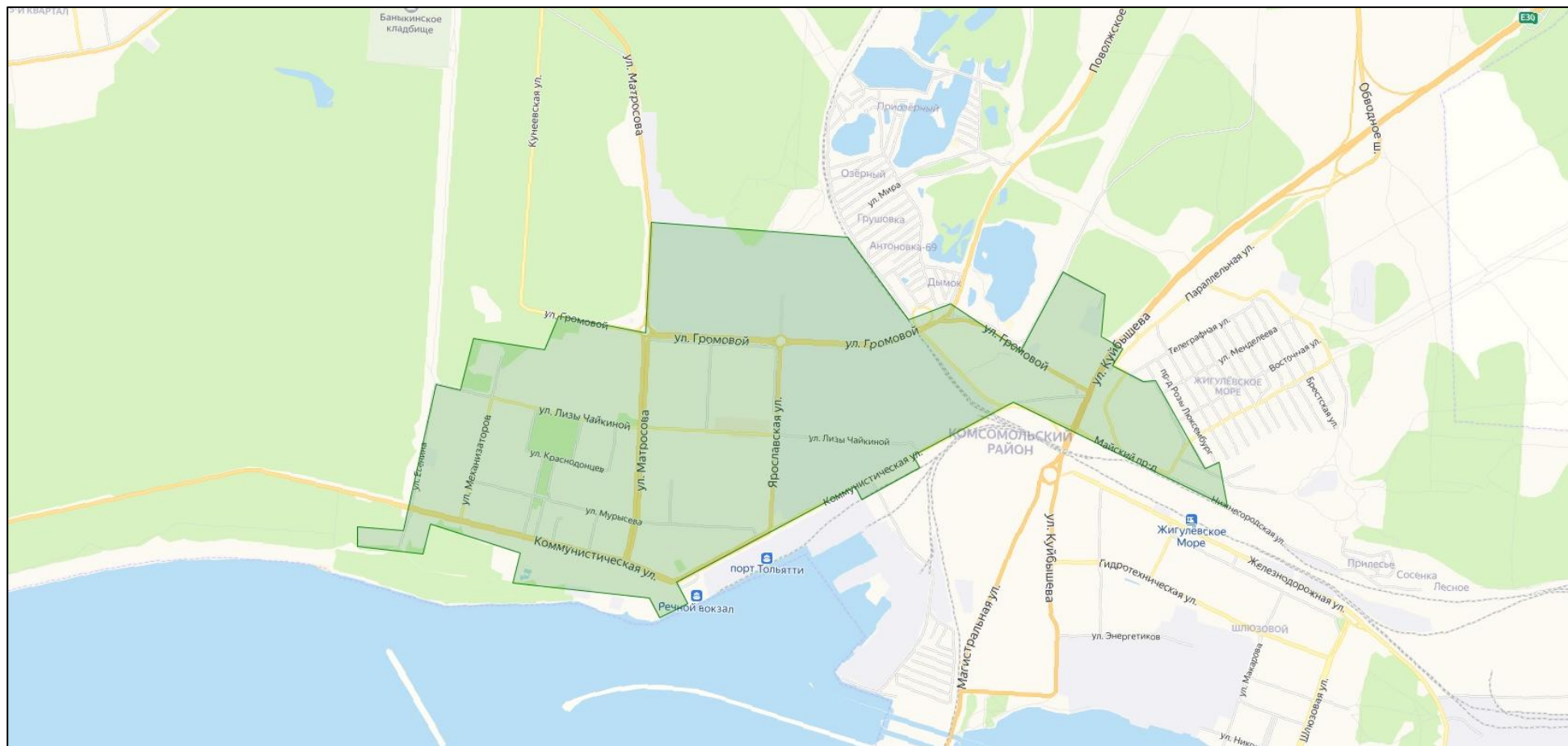


Рисунок 6.4 – Зона деятельности № 3 (СЦТ № 2 – Котельная № 2 ПАО «Т Плюс» - Громовой ул., 43)

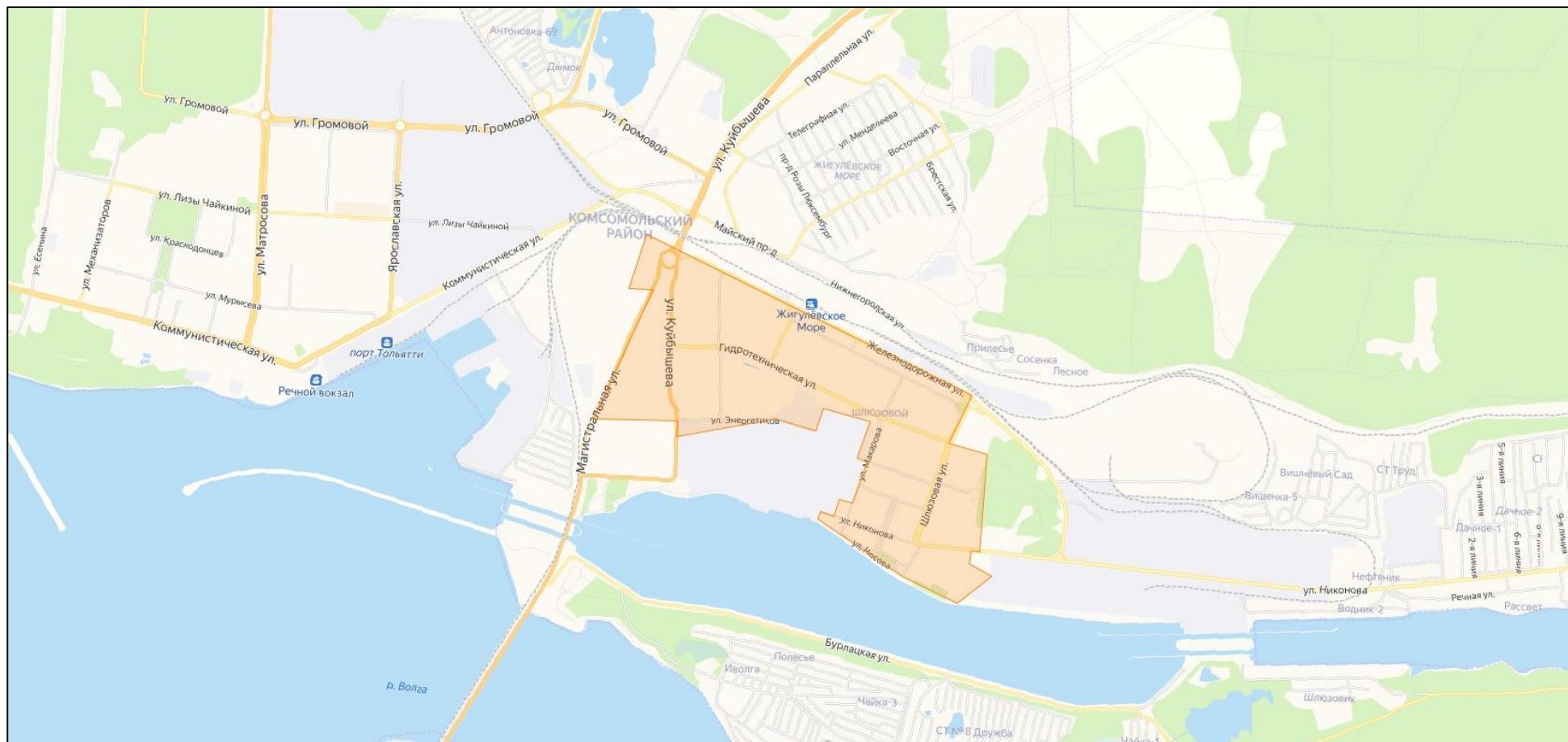


Рисунок 6.5 – Зона деятельности № 4 (СЦТ № 8 – Котельная № 8 ПАО «Т Плюс» - Энергетиков ул., 23)

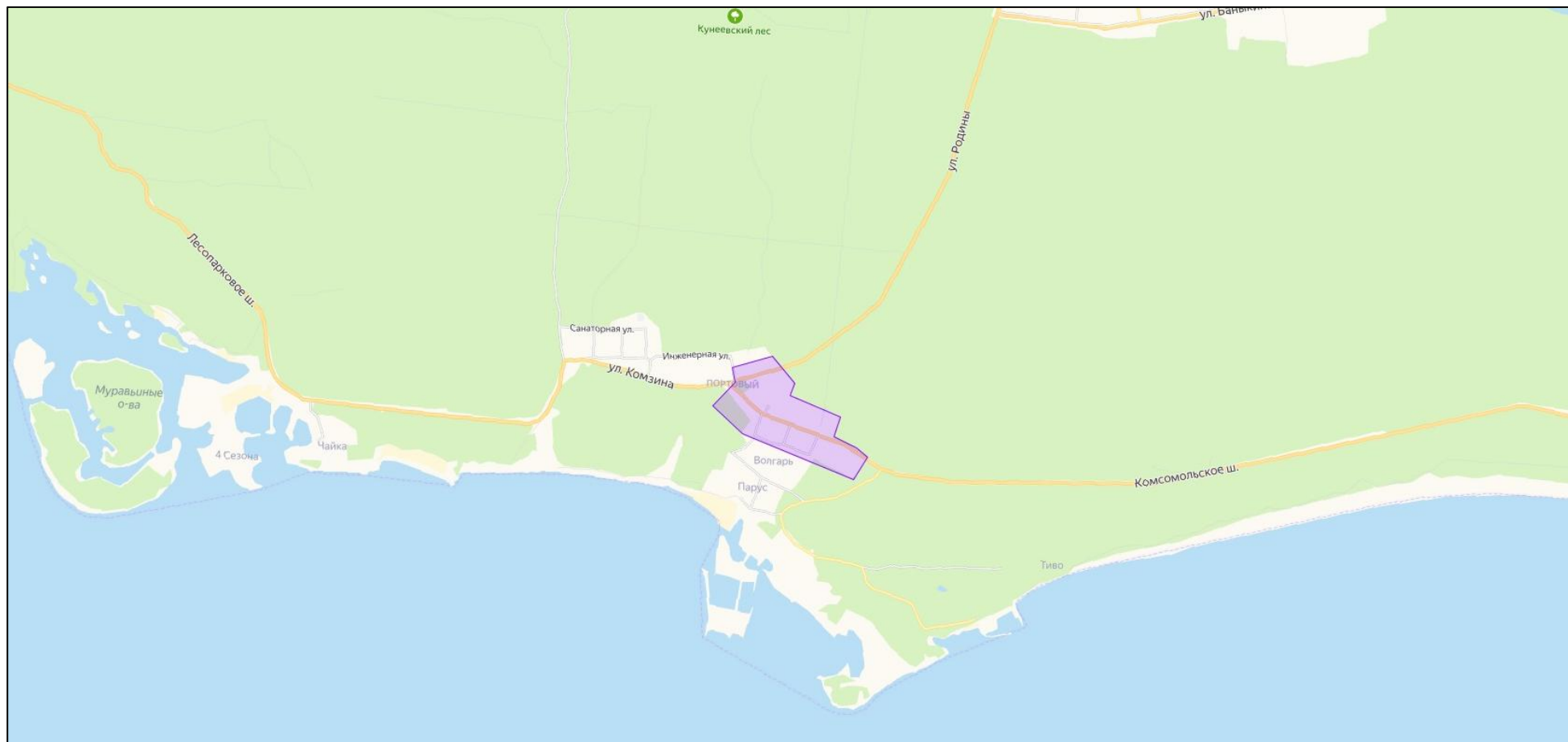


Рисунок 6.6 – Зона деятельности № 5 (СЦТ № 14 – Котельная № 14 ПАО «Т Плюс» - Комсомольское ш., 6А)

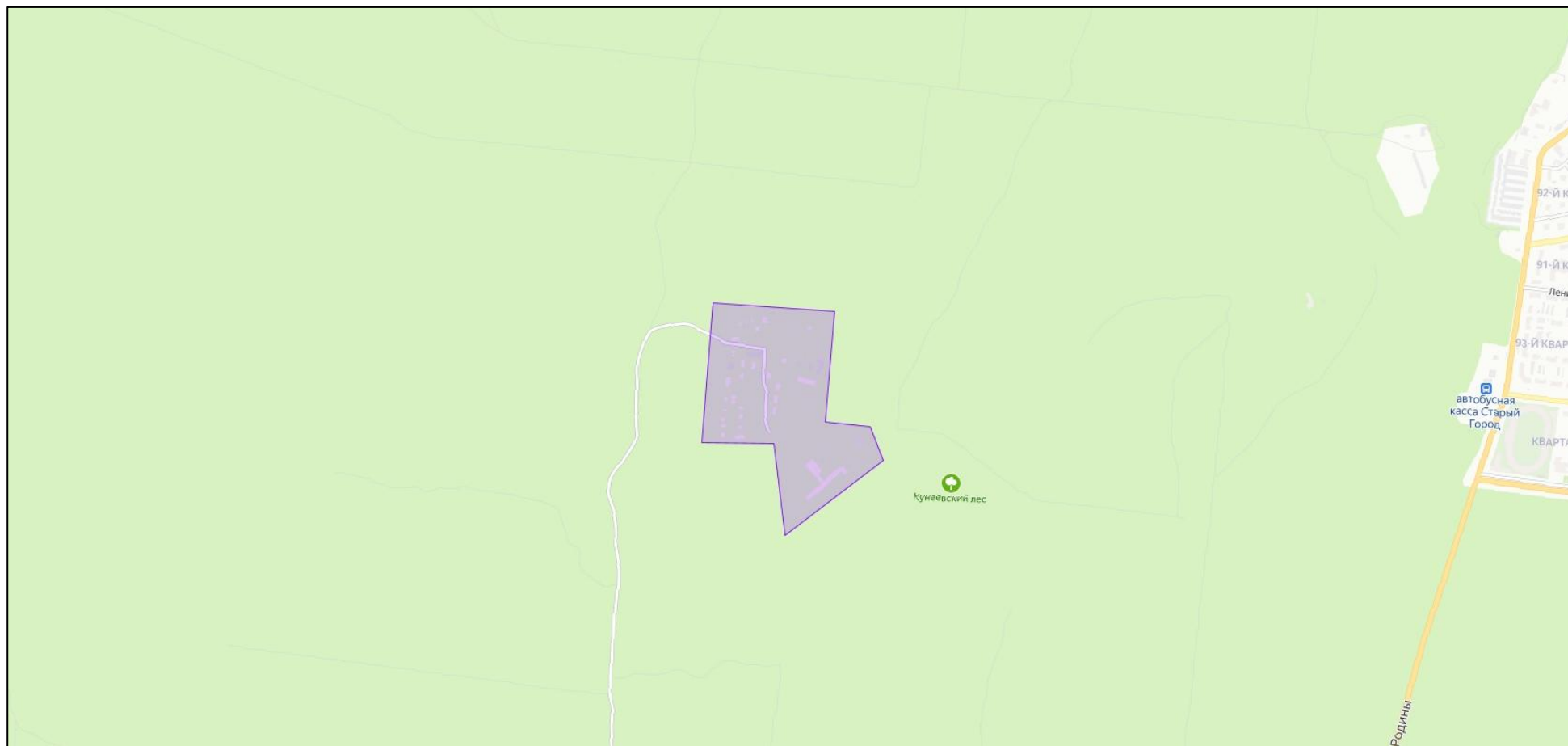


Рисунок 6.7 – Зона деятельности № 6 (СЦТ № 3 – Котельная № 3 ПАО «Т Плюс» - Лесопарковое ш., 2с34)

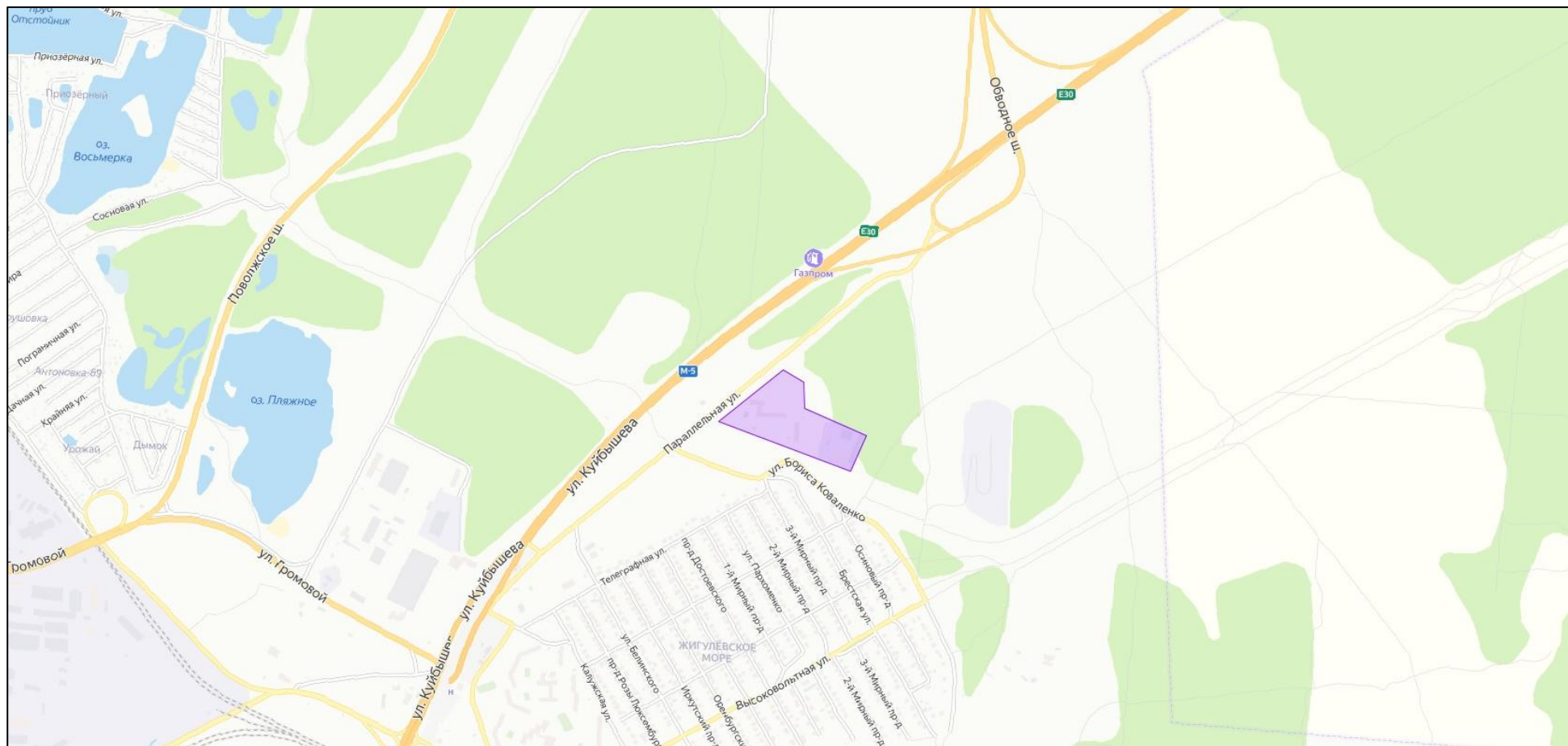


Рисунок 6.8 – Зона деятельности № 7 (СЦТ № 4 – Котельная № 4 ПАО «Т Плюс» - Жигулевское Море п., Телеграфная ул., 34)

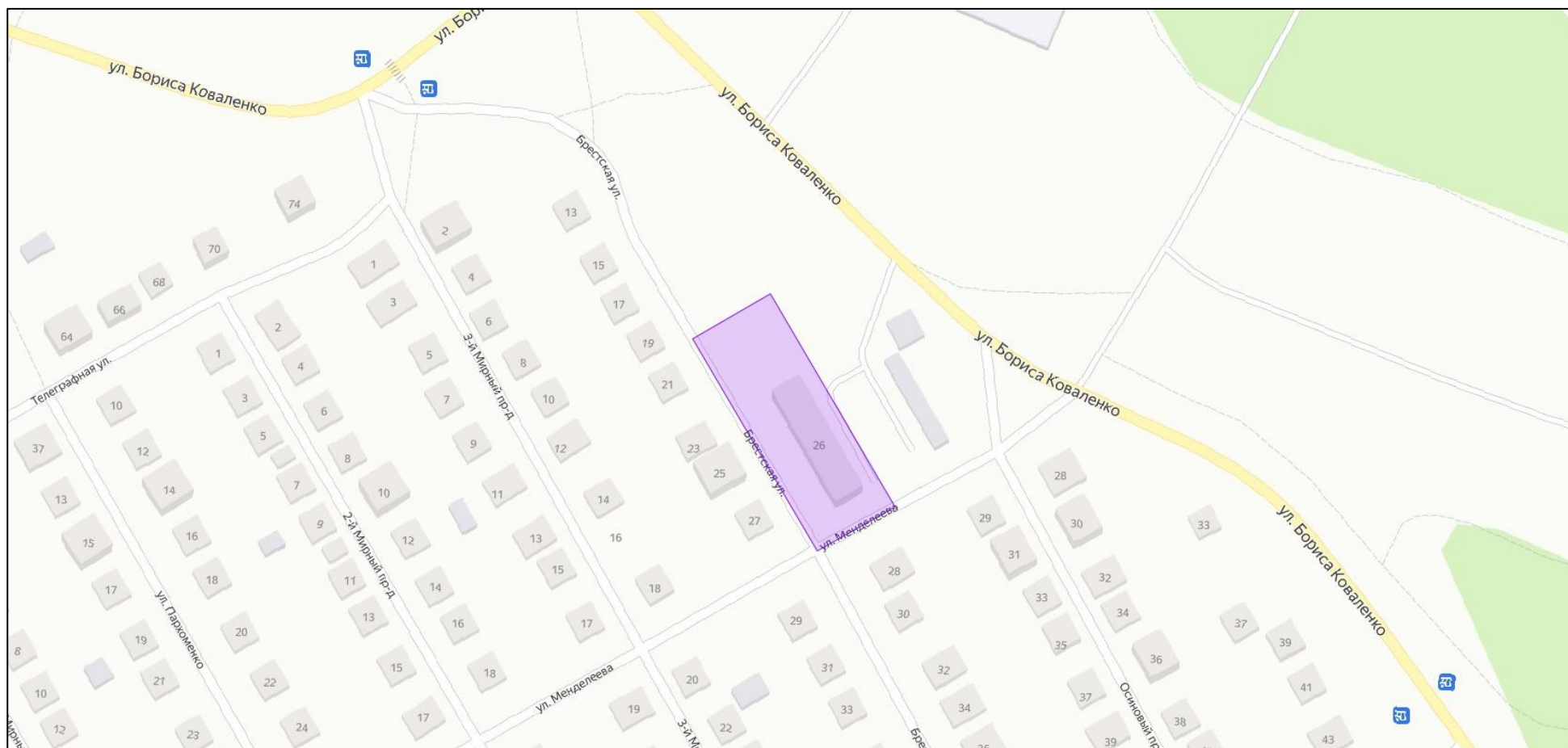


Рисунок 6.9 – Зона деятельности № 8 (СЦТ № 5 – Котельная № 5 ПАО «Т Плюс» - Жигулевское Море п., Брестская ул., 26А)

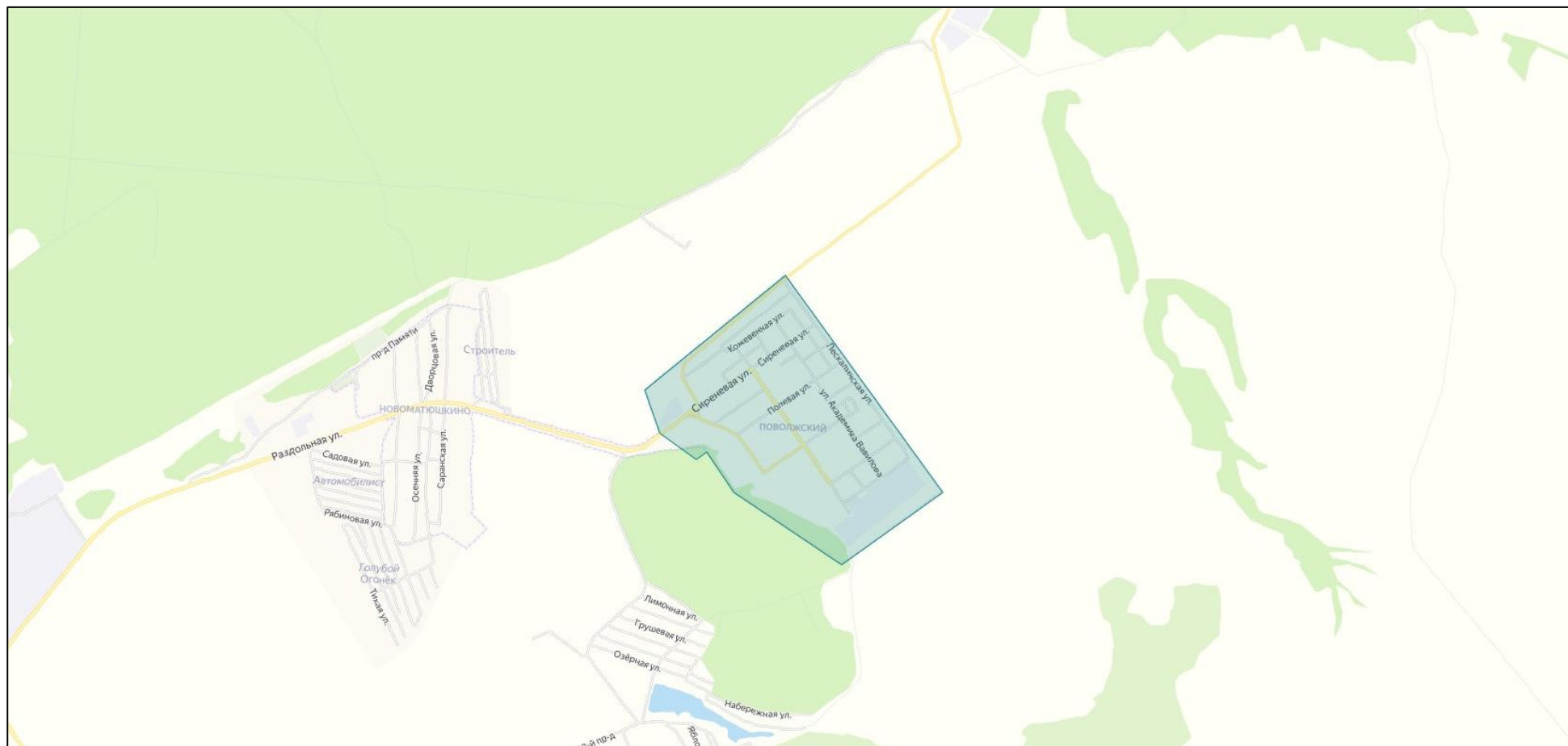


Рисунок 6.10 – Зона деятельности № 9 (СЦТ № 34 – Котельная БМК-34 ПАО «Т Плюс» - Пискалы с., Лесная ул., соор. № 15)

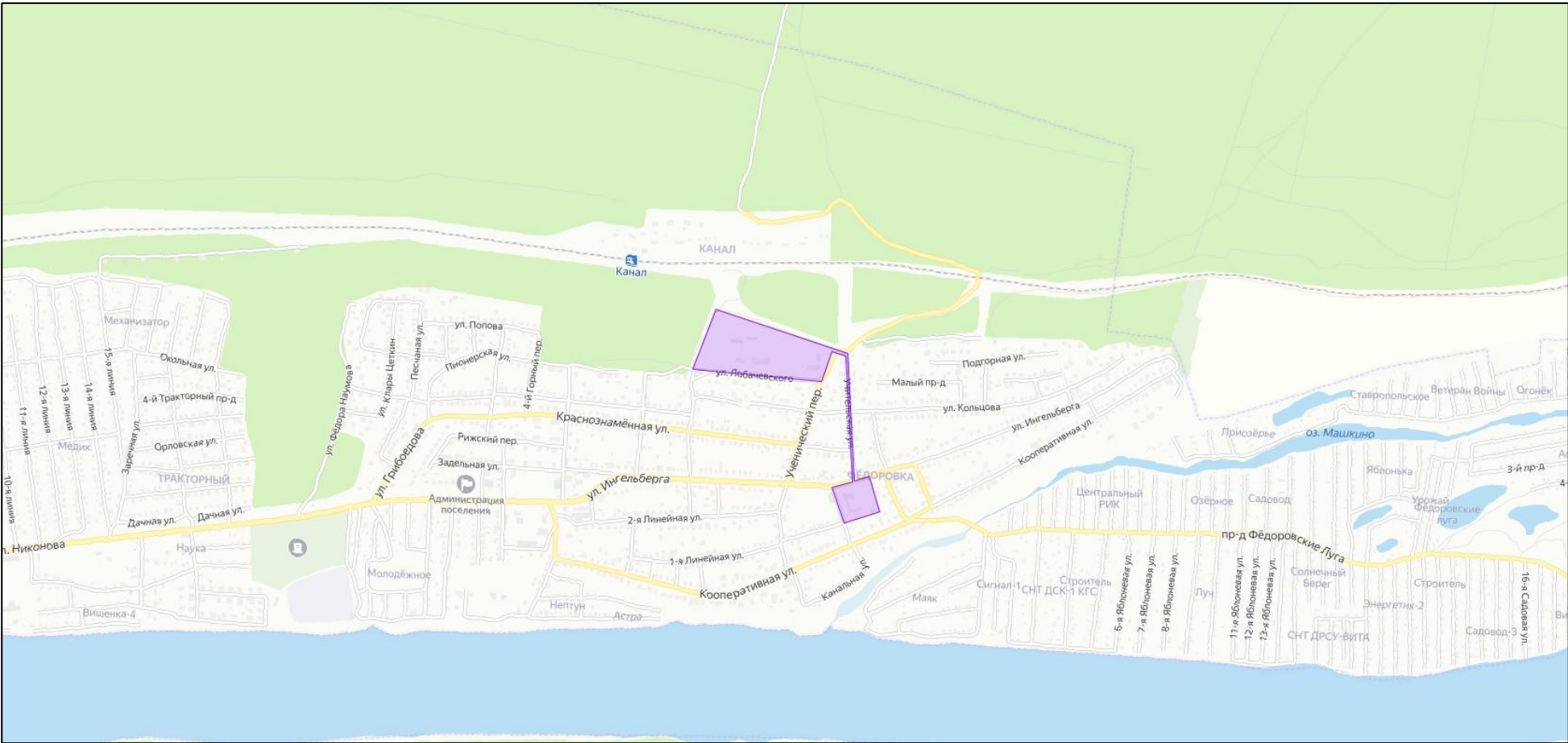


Рисунок 6.11 – Зона деятельности № 10 (СЦТ № 7 – Котельная № 7 ПАО «Т Плюс» - Ингельберга ул., 9А)

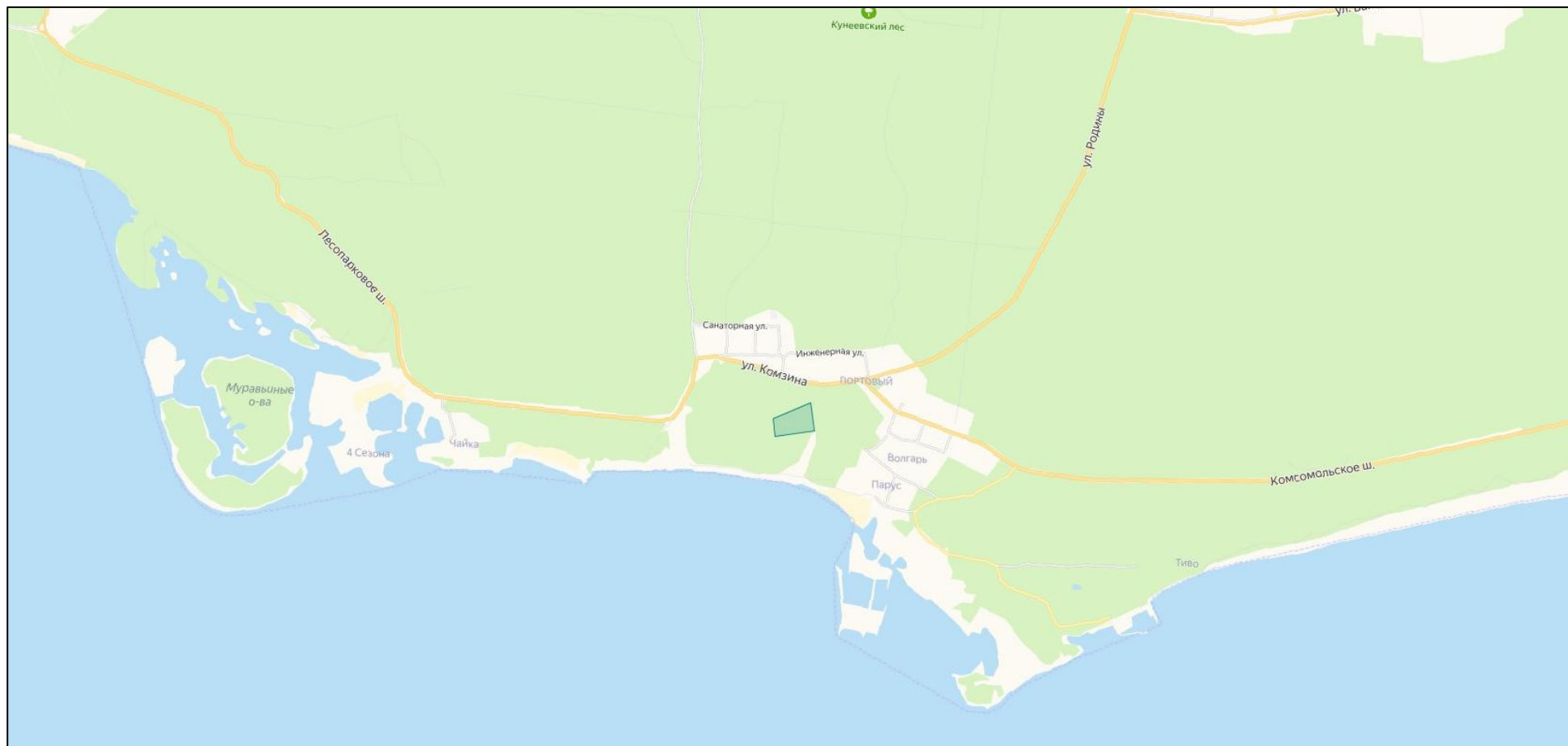


Рисунок 6.12 – Зона деятельности № 13 (СЦТ № 9 – Котельная СамНЦ РАН - Комзина ул., 10)

7 ВЫВОДЫ

В настоящем документе определены зоны деятельности единых теплоснабжающих организаций на территории городского округа Тольятти.

Реестр единых теплоснабжающих организаций с учетом изменений, произошедших за период, предшествующий актуализации схемы теплоснабжения, приведен в таблицах 7.1, 7.2.

В соответствии с Правилами организации теплоснабжения статус единой теплоснабжающей организации присваивается органом местного самоуправления или федеральным органом исполнительной власти при утверждении схемы теплоснабжения, а в случае смены единой теплоснабжающей организации – при актуализации схемы теплоснабжения.

Для присвоения организации статуса единой теплоснабжающей организации на территории поселения, городского округа, города федерального значения лица, владеющие на праве собственности или ином законном основании источниками тепловой энергии и (или) тепловыми сетями, подают в орган местного самоуправления поселения, городского округа, орган исполнительной власти города федерального значения, уполномоченные на разработку схемы теплоснабжения, в течение 1 месяца со дня размещения в установленном порядке проекта схемы теплоснабжения, а также со дня размещения решения, указанного в п. 17 Правил, заявку на присвоение организации статуса единой теплоснабжающей организации с указанием зоны (зон) ее деятельности.

Обязанности ЕТО определены п. 12 Правил организации теплоснабжения. В соответствии с приведенным документом единая теплоснабжающая организация при осуществлении своей деятельности обязана:

- заключать и исполнять договоры теплоснабжения с любыми обратившимися к ней потребителями тепловой энергии, теплопотребляющие установки которых находятся в данной системе теплоснабжения при условии соблюдения указанными потребителями выданных им в соответствии с законодательством о градостроительной деятельности технических условий подключения к тепловым сетям;
- заключать и исполнять договоры поставки тепловой энергии (мощности) и (или) теплоносителя;

- заключать и исполнять договоры оказания услуг по передаче тепловой энергии, теплоносителя в объеме, необходимом для обеспечения теплоснабжения потребителей тепловой энергии с учетом потерь тепловой энергии, теплоносителя при их передаче.

В поселениях, городских округах, отнесенных к ценовым зонам теплоснабжения в соответствии с Федеральным законом «О теплоснабжении», единая теплоснабжающая организация при осуществлении своей деятельности, кроме обязанностей, предусмотренных п. 12 Правил, также обязана:

- до окончания переходного периода в ценовых зонах теплоснабжения разработать и разместить на своем официальном сайте в информационно-телекоммуникационной сети «Интернет» стандарты качества обслуживания единой теплоснабжающей организацией потребителей тепловой энергии и стандарты взаимодействия единой теплоснабжающей организации с теплоснабжающими организациями, владеющими на праве собственности и (или) ином законном основании источниками тепловой энергии, а также направить эти стандарты в территориальный антимонопольный орган;
- реализовывать мероприятия по строительству, реконструкции и (или) модернизации объектов теплоснабжения, необходимые для развития, повышения надежности и энергетической эффективности системы теплоснабжения, определенные для нее в схеме теплоснабжения в соответствии с перечнем и со сроками, которые указаны в схеме теплоснабжения;
- обеспечивать соблюдение значений параметров качества теплоснабжения потребителей и параметров, отражающих допустимые перерывы в теплоснабжении, в зоне своей деятельности в соответствии с настоящими Правилами;
- исполнять стандарты качества обслуживания единой теплоснабжающей организацией потребителей тепловой энергии и стандарты взаимодействия единой теплоснабжающей организации с теплоснабжающими организациями, владеющими на праве собственности и (или) ином законном основании источниками тепловой энергии;
- размещать информацию о своей деятельности на своем официальном сайте в информационно-телекоммуникационной сети «Интернет».

ОБОСНОВЫВАЮЩИЕ МАТЕРИАЛЫ К СХЕМЕ ТЕПЛОСНАБЖЕНИЯ ГОРОДСКОГО ОКРУГА ТОЛЬЯТТИ НА ПЕРИОД ДО 2038 ГОДА
(АКТУАЛИЗАЦИЯ НА 2026 ГОД)
ГЛАВА 15 «РЕЕСТР ЕДИНЫХ ТЕПЛОСНАБЖАЮЩИХ ОРГАНИЗАЦИЙ»

Таблица 7.1 – Реестр единых теплоснабжающих организаций на территории городского округа Тольятти

№ системы теплоснабжения (№ СЦТ)	Наименования источников	Теплоснабжающие (теплосетевые) организации в границах системы теплоснабжения	Объекты системы теплоснабжения в обслуживании теплоснабжающей (теплосетевой) организации	№ зоны деятельности (Код ЕТО)	Утвержденная ЕТО	Основание для присвоения статуса ЕТО
1	ТЭЦ Волжского автомобильного завода ПАО «Т Плюс» - Вокзальная ул., 100	ПАО «Т Плюс»	ИСТОЧНИК / ТЕПЛОВЫЕ СЕТИ	1	ПАО «Т Плюс»	Единственная заявка от организации, владеющей на праве собственности или ином законном основании ИСТОЧНИКОМ тепловой энергии и ТЕПЛОВЫМИ СЕТЯМИ в соответствующей зоне деятельности (п. 6 постановления Правительства РФ от 08.08.2012 № 808) - ЗАЯВКА: исх. от 19.11.2013 № 390/4934
		ЗАО «ЭиСС»	ТЕПЛОВЫЕ СЕТИ			
10	Тольяттинская ТЭЦ ПАО «Т Плюс» - Новозаводская ул., 8А	ПАО «Т Плюс»	ИСТОЧНИК / ТЕПЛОВЫЕ СЕТИ	2	ПАО «Т Плюс»	Единственная заявка от организации, владеющей на праве собственности или ином законном основании ИСТОЧНИКОМ тепловой энергии и ТЕПЛОВЫМИ СЕТЯМИ в соответствующей зоне деятельности (п. 6 постановления Правительства РФ от 08.08.2012 № 808) - ЗАЯВКА: исх. от 19.11.2013 № 390/4934
		ООО «Спецавтоматика»	ТЕПЛОВЫЕ СЕТИ			
2	Котельная № 2 ПАО «Т Плюс» - Громовой ул., 43	ПАО «Т Плюс»	ИСТОЧНИК / ТЕПЛОВЫЕ СЕТИ	3	ПАО «Т Плюс»	Единственная заявка от организации, владеющей на праве собственности или ином законном основании ИСТОЧНИКОМ тепловой энергии и ТЕПЛОВЫМИ СЕТЯМИ в соответствующей зоне деятельности (п. 6 постановления Правительства РФ от 08.08.2012 № 808) - ЗАЯВКА: исх. от 19.11.2013 № 390/4934
8	Котельная № 8 ПАО «Т Плюс» - Энергетиков ул., 23	ПАО «Т Плюс»	ИСТОЧНИК / ТЕПЛОВЫЕ СЕТИ	4	ПАО «Т Плюс»	Единственная заявка от организации, владеющей на праве собственности или ином законном основании ИСТОЧНИКОМ тепловой энергии и ТЕПЛОВЫМИ СЕТЯМИ в соответствующей зоне деятельности (п. 6 постановления Правительства РФ от 08.08.2012 № 808) - ЗАЯВКА: исх. от 19.11.2013 № 390/4934

ОБОСНОВЫВАЮЩИЕ МАТЕРИАЛЫ К СХЕМЕ ТЕПЛОСНАБЖЕНИЯ ГОРОДСКОГО ОКРУГА ТОЛЬЯТТИ НА ПЕРИОД ДО 2038 ГОДА
(АКТУАЛИЗАЦИЯ НА 2026 ГОД)
ГЛАВА 15 «РЕЕСТР ЕДИНЫХ ТЕПЛОСНАБЖАЮЩИХ ОРГАНИЗАЦИЙ»

№ системы теплоснабжения (№ СЦТ)	Наименования источников	Теплоснабжающие (теплосетевые) организации в границах системы теплоснабжения	Объекты системы теплоснабжения в обслуживании теплоснабжающей (теплосетевой) организации	№ зоны деятельности (Код ЕТО)	Утвержденная ЕТО	Основание для присвоения статуса ЕТО
14	Котельная № 14 ПАО «Т Плюс» - Комсомольское ш., 6А	ПАО «Т Плюс»	ИСТОЧНИК / ТЕПЛОВЫЕ СЕТИ	5	ПАО «Т Плюс»	Единственная заявка от организации, владеющей на праве собственности или ином законном основании ИСТОЧНИКОМ тепловой энергии и ТЕПЛОВЫМИ СЕТЯМИ в соответствующей зоне деятельности (п. 6 постановления Правительства РФ от 08.08.2012 № 808) - ЗАЯВКА: исх. от 19.11.2013 № 390/4934
3	Котельная № 3 ПАО «Т Плюс» - Лесопарковое ш., 2с34	ПАО «Т Плюс»	ИСТОЧНИК / ТЕПЛОВЫЕ СЕТИ	6	ПАО «Т Плюс»	Единственная заявка от организации, владеющей на праве собственности или ином законном основании ИСТОЧНИКОМ тепловой энергии и ТЕПЛОВЫМИ СЕТЯМИ в соответствующей зоне деятельности (п. 6 постановления Правительства РФ от 08.08.2012 № 808) - ЗАЯВКА: исх. от 19.11.2013 № 390/4934
4	Котельная № 4 ПАО «Т Плюс» - Жигулевское Море п., Телеграфная ул., 34	ПАО «Т Плюс»	ИСТОЧНИК / ТЕПЛОВЫЕ СЕТИ	7	ПАО «Т Плюс»	Единственная заявка от организации, владеющей на праве собственности или ином законном основании ИСТОЧНИКОМ тепловой энергии и ТЕПЛОВЫМИ СЕТЯМИ в соответствующей зоне деятельности (п. 6 постановления Правительства РФ от 08.08.2012 № 808) - ЗАЯВКА: исх. от 19.11.2013 № 390/4934
5	Котельная № 5 ПАО «Т Плюс» - Жигулевское Море п., Брестская ул., 26А	ПАО «Т Плюс»	ИСТОЧНИК / ТЕПЛОВЫЕ СЕТИ	8	ПАО «Т Плюс»	Единственная заявка от организации, владеющей на праве собственности или ином законном основании ИСТОЧНИКОМ тепловой энергии и ТЕПЛОВЫМИ СЕТЯМИ в соответствующей зоне деятельности (п. 6 постановления Правительства РФ от 08.08.2012 № 808) - ЗАЯВКА: исх. от 19.11.2013 № 390/4934
34	Котельная БМК-34 ПАО «Т Плюс» - Пискалы с., Лесная ул., соор. № 15 (зона теплоснабжения на территории городского	ПАО «Т Плюс»	ИСТОЧНИК / ТЕПЛОВЫЕ СЕТИ	9	ПАО «Т Плюс»	Единственная заявка от организации, владеющей на праве собственности или ином законном основании ИСТОЧНИКОМ тепловой энергии и ТЕПЛОВЫМИ СЕТЯМИ в соответствующей зоне деятельности (п. 6 постановления Правительства РФ от 08.08.2012 № 808) -

36440.ОМ-ПСТ.015.000

ОБОСНОВЫВАЮЩИЕ МАТЕРИАЛЫ К СХЕМЕ ТЕПЛОСНАБЖЕНИЯ ГОРОДСКОГО ОКРУГА ТОЛЬЯТТИ НА ПЕРИОД ДО 2038 ГОДА
(АКТУАЛИЗАЦИЯ НА 2026 ГОД)
ГЛАВА 15 «РЕЕСТР ЕДИНЫХ ТЕПЛОСНАБЖАЮЩИХ ОРГАНИЗАЦИЙ»

№ системы теплоснабжения (№ СЦТ)	Наименования источников	Теплоснабжающие (теплосетевые) организации в границах системы теплоснабжения	Объекты системы теплоснабжения в обслуживании теплоснабжающей (теплосетевой) организации	№ зоны деятельности (Код ЕТО)	Утвержденная ЕТО	Основание для присвоения статуса ЕТО
	округа Тольятти; Поволжский мкр.)					ЗАЯВКА: исх. от 19.11.2013 № 390/4934
7	Котельная № 7 ПАО «Т Плюс» - Ингельберга ул., 9А	ПАО «Т Плюс»	ИСТОЧНИК / ТЕПЛОВЫЕ СЕТИ	10	ПАО «Т Плюс»	Единственная заявка от организации, владеющей на праве собственности или ином законном основании ИСТОЧНИКОМ тепловой энергии и ТЕПЛОВЫМИ СЕТЯМИ в соответствующей зоне деятельности (п. 6 постановления Правительства РФ от 08.08.2012 № 808) - ЗАЯВКА: исх. от 19.11.2013 № 390/4934
9	Котельная СамНЦ РАН - Комзина ул., 10	СамНЦ РАН	ИСТОЧНИК / ТЕПЛОВЫЕ СЕТИ	13	СамНЦ РАН	Владение на праве собственности или ином законном основании ИСТОЧНИКОМ тепловой энергии с наибольшей рабочей тепловой мощностью и ТЕПЛОВЫМИ СЕТЯМИ с наибольшей тепловой емкостью в соответствующей зоне деятельности (п. 11 постановления Правительства РФ от 08.08.2012 № 808)

Таблица 7.2 – Реестр единых теплоснабжающих организаций на территории городского округа Тольятти (СВОДНЫЙ)

№ рисунка	№ зоны деятельности (Код ЕТО)	Утвержденная ЕТО	№ системы теплоснабжения (№ СЦТ)	Наименования источников	Кол-во систем теплоснабжения
2	1	ПАО «Т Плюс»	1	ТЭЦ Волжского автозавода ПАО «Т Плюс» - Вокзальная ул., 100	1
3	2	ПАО «Т Плюс»	10	Тольяттинская ТЭЦ ПАО «Т Плюс» - Новозаводская ул., 8А	1
4	3	ПАО «Т Плюс»	2	Котельная № 2 ПАО «Т Плюс» - Громовой ул., 43	1
5	4	ПАО «Т Плюс»	8	Котельная № 8 ПАО «Т Плюс» - Энергетиков ул., 23	1
6	5	ПАО «Т Плюс»	14	Котельная № 14 ПАО «Т Плюс» - Комсомольское ш., 6А	1
7	6	ПАО «Т Плюс»	3	Котельная № 3 ПАО «Т Плюс» - Лесопарковое ш., 2с34	1
8	7	ПАО «Т Плюс»	4	Котельная № 4 ПАО «Т Плюс» - Жигулевское Море п., Телеграфная ул., 34	1
9	8	ПАО «Т Плюс»	5	Котельная № 5 ПАО «Т Плюс» - Жигулевское Море п., Брестская ул., 26А	1
10	9	ПАО «Т Плюс»	34	Котельная БМК-34 ПАО «Т Плюс» - Пискалы с., Лесная ул., соор. № 15 (зона теплоснабжения на территории городского округа Тольятти; Поволжский мкр.)	1
11	10	ПАО «Т Плюс»	7	Котельная № 7 ПАО «Т Плюс» - Ингельберга ул., 9А	1
12	13	СамНЦ РАН	9	Котельная СамНЦ РАН - Комзина ул., 10	1
ИТОГО:					
Кол-во систем теплоснабжения:					11
Кол-во зон деятельности:					11
Кол-во ЕТО:					2